

Plan de Déplacements des Établissements Scolaires

Venir À L'ÉCOLE autrement

i ni anlo mannié pou vini lékol

Kit de sensibilisation ludique
et pédagogique





Édito

Dans le cadre de la mise en œuvre de son **Plan de Déplacements Etablissements Scolaires (PDES)** et de son programme Air, la **Communauté d'Agglomération de l'Espace Sud Martinique (CAESM)** a décidé d'accompagner les écoles volontaires du territoire sud vers la mise en œuvre de programmes de mobilité durable (permis vélo, permis piéton, pédibus, vélobus, ...) dans le but de réduire les émissions de polluants atmosphériques (Oxyde d'azote, particules fines...).

A ce titre, l'Espace Sud s'est associé à **l'Education Nationale** pour proposer des animations ludiques et pédagogiques sur la mobilité, la qualité de l'air, la nutrition et la santé.

En mai et juin 2022, c'est l'école les Algues Marines située sur la commune du Vauclin qui a expérimenté ce nouveau projet.

Des ateliers de sensibilisation sur la mobilité, l'air et la santé ont été proposés dans le but de sensibiliser l'équipe pédagogique, les élèves, ainsi que les parents d'élèves, sur un choix modal autre que la voiture pour se rendre à l'école. Lors de cette expérimentation, il a été noté que les élèves avaient soif de connaissance sur la mobilité, la qualité de l'air et la nutrition, l'impact de la pollution et de l'activité physique sur la santé.

Afin de répondre à ce besoin, la Communauté d'agglomération de l'Espace Sud Martinique s'est appuyée sur les retours d'expérience des collectivités territoriales telles que la Métropole Européenne de Lille, la région Hauts-de-France dans ce domaine. La création d'un livret de sensibilisation pédagogique et ludique sur la mobilité à destination des enseignants et des animateurs est une nécessité.

De ce fait, un kit de sensibilisation pédagogique appelée **« Venir à l'école autrement »** a été créé.

José MIRANDE

*Président de la Commission
Environnement, Valorisation des Paysages,
Transition Écologique et Maîtrise de l'Énergie.*

Avant-propos

Le kit de sensibilisation pédagogique et ludique sur la mobilité, est destiné aux enseignants du premier degré.

En complément, des ateliers sont proposés sur **la mobilité, la qualité de l'air, la nutrition et la santé.**

Ce kit est mis à disposition des instituteurs afin de préparer les ateliers et d'accompagner les élèves pour une mise en application durable des **écogestes.**

Contenu du kit de sensibilisation pédagogique et ludique :

- activités ludiques à faire en classe,
- un catalogue d'animations thématiques,
- fiches méthodes et d'activités
- fiches de suivi et d'évaluation (évaluation sur le court moyen terme).



Modalités de mise en œuvre des animations

A l'attention des enseignants :

Ce programme s'inscrit dans la cadre du partenariat entre l'Espace Sud et l'Académie de la Martinique: programme Éco-Exemplarité dans mon École de l'Espace Sud (4ESUD).

Si vous êtes intéressés par un ou plusieurs ateliers, vous êtes invités à vous rapprocher de la Communauté d'agglomération de l'Espace Sud Martinique qui vous mettra en contact avec les partenaires du programme.

Contact:

Kathleen SINOR

Eco conseillère Espace Naturels & Changement climatique

(Service Milieux Naturels & Énergie)

0596 62 53 53 Poste 1298/0696 26 09 12

kathleen.sinor@espacesud.fr



Les activités à faire en classe par le professeur sont signalées par le logo suivant :



Ces activités permettent de préparer les ateliers qui seront animés par des professionnels et d'accompagner les élèves pour une mise en application durable des écogestes.

Elles peuvent être modifiées, adaptées au besoin par les enseignants. Chacun restant libre d'utiliser les éléments proposés.

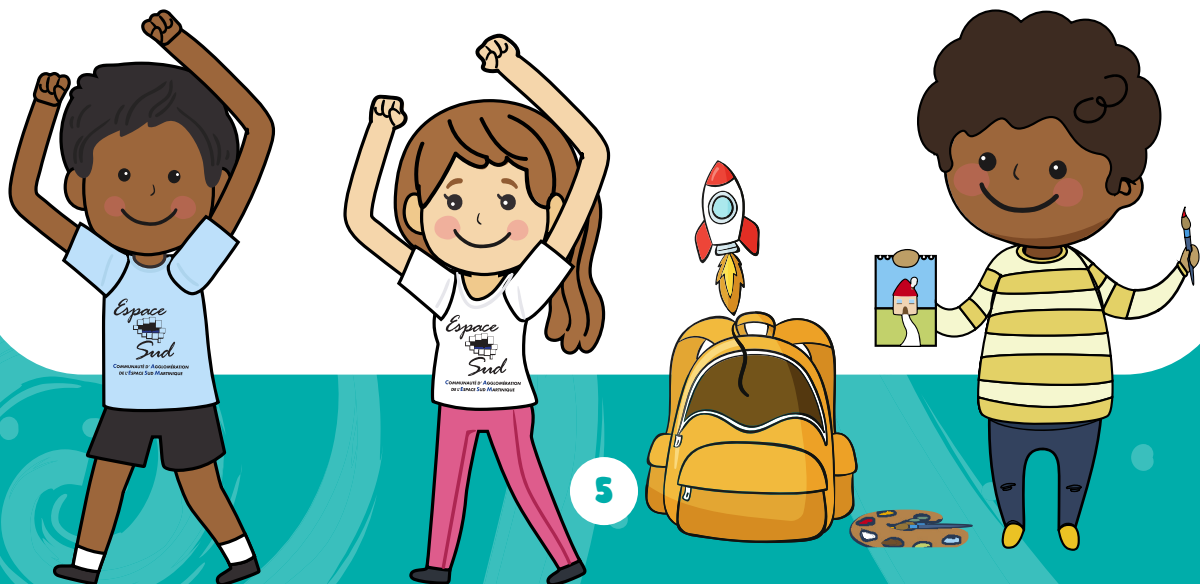
Ce kit de sensibilisation intitulé « **venir à l'école autrement _j ni anlo manière pou vini lékol** » est mis à votre disposition pour vous accompagner dans l'apprentissage de l'écomobilité de vos élèves.

Si vous avez des questions ou suggestions, n'hésitez pas à nous contacter.



Sommaire

Activité 1 : Carte mobilité	7
Atelier 1 : Sortie pédestre	32
Atelier 2 : Permis Piéton	34
Atelier 3 : Initiation au vélo	36
Atelier 4 : Sensibilisation à la sécurité routière à vélo	38
Atelier 5 : Réparation vélo	40
Annexe : Sortie pédestre	42
Activité 2: Kit d'outils sur l'écomobilité	43
Atelier 1: Qualité de l'air	50
Atelier 2: Nutrition	52
Atelier 3: Santé	54
Activité 3: Rue Scolaire	58
Atelier 1: Fresque artistique	64
Activité 4: Challenge Ecomobilité	66
Animation 1: «Challenge écomobilité» inter-classes	79
Animation 2 : «Challenge écomobilité» inter-écoles	81
Mise en oeuvre du «Challenge écomobilité» inter-classes	87
Mise en oeuvre du «Challenge écomobilité» inter-écoles	88



Activités à faire en classe*

Bagay pou fè andidan sal lékol-la

CARTE MOBILITÉ

Koumanniè ou ka alé lékol

KIT D'OUTILS SUR L'ECOMOBILITÉ

Bret zouti, pou alé-viré anlè fos kò'w

RUE SCOLAIRE

Chimen lékol

CHALLENGE ECOMOBILITÉ

Konkou asou manniè alé-viré anlè fos kò-zot

** L'ordre des activités sera déterminé par l'enseignant*

¹ - cartographie de la mobilité des élèves

Ateliers proposés par les partenaires sé latilié-a

SORTIE PÉDESTRE Sòti a pié

PERMIS PIÉTON Permi maché a pié

INITIATION VÉLO Aprann fè békann

SENSIBILISATION SUR LA SÉCURITÉ À VÉLO Konnèt sécurité a vélo

RÉPARATION VÉLO Réparé vélo'y

QUALITÉ DE L'AIR Kalité ler-la

NUTRITION Nouriti

SANTÉ Santé

CHALLENGE ÉCOMOBILITÉ Konkou asou manniè

alé-viré anlè fos kò-zot





Activité 1: Carte mobilité

Koumanniè ou ka alé lékol

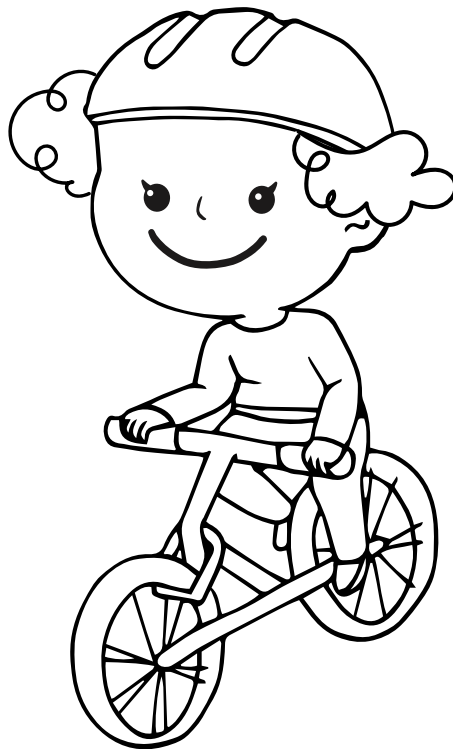
Atelier 1 : Sortie pédestre

Atelier 2 : Permis piéton

Atelier 3 : Initiation vélo

Atelier 4 : Sensibilisation à la sécurité routière à vélo

Atelier 5 : Réparation vélo



Carte mobilité



A prévoir



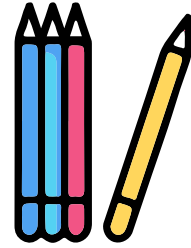
ciseaux



colle



scotch



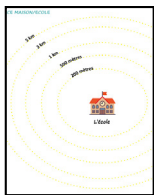
crayons de couleur

Durée de l'activité



1h00

Supports



Distance
école/maison



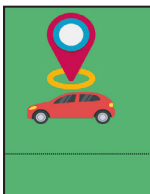
Sur la route
de l'école



Les dangers



Fiche
Mobilité



Où suis-je ?



Les
panneaux

OBJECTIFS PÉDAGOGIQUES

• **Faire réfléchir les enfants sur leur trajet entre le domicile et l'école.**

• **Réaliser le parcours sécurisé pour les trajets à pied, le pédibus et le vélobus**

Comment la distance qui les sépare de l'école peut-elle être un argument pour choisir leur mode de déplacement ?

Quelles options s'offrent à eux ?

Quel est le mode de transport le plus adapté à leur situation ?

Avant de démarrer cette activité, demander aux élèves de réaliser ces étapes:

1. Indiquer sur la carte le quartier où ils habitent;

2. Chronométrer*leur trajet entre leur domicile et l'école ;

3. Marquer leur mode de déplacement.

***Lancer le chronomètre de l'école à leur domicile (trajet direct).**

Connaître son environnement proche c'est une étape vers l'autonomie pour un jeune élève qui veut aller un jour à l'école seul. Pour aider vos élèves à s'orienter, nous vous proposons de créer avec eux, une **«carte mobilité»**. Elle devra représenter des endroits ou des bâtiments que les élèves rencontrent pendant leur trajet domicile/ école par exemple : la mairie, l'épicerie, la pharmacie,... pour vous aider à sa réalisation, vous trouverez un exemple à la page 11.

DÉROULÉ

1. Avant le démarrage de l'activité, à l'aide de «Google Maps», Géoportail ou une application de votre choix, vous devrez créer « une carte mobilité » avec le nom des quartiers des élèves. Vous pouvez vous aider de l'annexe «Distance école/maison» (p.15), comme modèle.
2. Pour débiter l'activité : distribuer à chaque élève la «Carte mobilité» créée, les fiches : «Sur la route de l'école », «Ma fiche mobilité»
3. Muni de la fiche «Sur la route de l'école» (p. 11), demandez à vos élèves de découper et de placer sur la carte les lieux qui leurs sont familiers. Si certains endroits ne sont pas représentés sur la fiche, n'hésitez pas leur demander de les dessiner.
4. Ensuite, à l'aide d'un vidéo-projecteur, affichez la carte mobilité créée. Puis, inviter chaque élève à remplir «Ma fiche mobilité» (p. 13). Cette fiche permet de découvrir les habitudes de mobilité de l'ensemble du groupe. Rappelez-leurs qu'ils doivent mentionner le mode de déplacement qu'ils utilisent au moins 3 fois dans la semaine.
5. Puis, distribuer les «Où suis-je ?» (p.17). Demander aux élèves de choisir l'étiquette «Où suis-je ?» qui correspond à leur mode de déplacement et de la remplir. Invitez-les, à tour de rôle, à expliquer comment ils viennent à l'école et pourquoi ce moyen de déplacement a été choisi. Puis de positionner leur étiquette à l'emplacement de leur maison sur la carte.
6. Sondez les élèves sur les dangers qui d'après eux peuvent émailler leur parcours vers l'école. Servez-vous de la fiche «Dangers» (p.23). Connaissent-ils les règles de circulation ? Les panneaux ? Aidez-vous de l'annexe « Panneaux » (p.25). C'est l'occasion d'écouter leurs craintes et de les sensibiliser. Proposez-leurs de les dessiner sur la carte.
7. Pour conclure l'activité, compléter ensemble le «Tableau temps/distance» (p.27). Chaque enfant inscrit son prénom sur le tableau selon son mode de déplacement. Cela permettra de connaître les habitudes de mobilité de l'ensemble du groupe. Imprimez-le et accrochez-le dans la classe.



Fiches d'activités



Carte mobilité Koumanniè ou ka alé lékol

Sur la route de l'école

Anlè chimen lékol-la



Restaurant/snack



Station d'essence



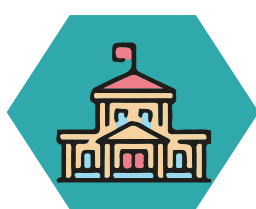
Pharmacie



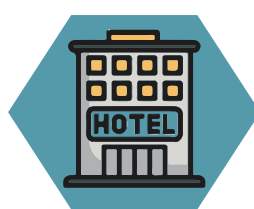
Eglise



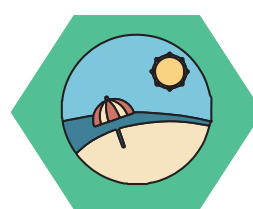
Magasin



Mairie



Hôtel



Mer/Rivière



Parc



Hôpital



Boulangerie



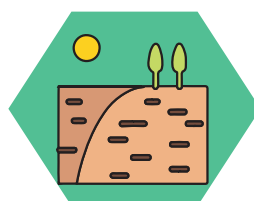
Coiffeur



Logements collectifs



Arrêt de bus



Champs de canne/banane



Salle de sport



Immeuble de bureau



Garage



Bibliothèque



Monument

Les vignettes de couleurs saumon sont à compléter, pour les activités/lieux non représentés







MA FICHE MOBILITÉ

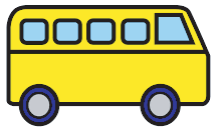
Cette fiche appartient à.....

Comment viens-tu le PLUS souvent à l'école ?

à vélo



à pied



en bus

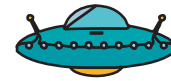


en voiture



en bateau

autre



Pourquoi utilises-tu ce mode de déplacement ?

.....

**À l'aide de l'annexe «Distance école/maison»,
inscrit combien de temps tu mettras depuis chez toi
pour venir à l'école (aller) :**



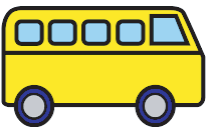
..... minutes



..... minutes



..... minutes



..... minutes



..... minutes

Note le ou les prénoms de tes camarades, qui pourraient faire la route avec toi (covoiturage, à pied, à vélo)

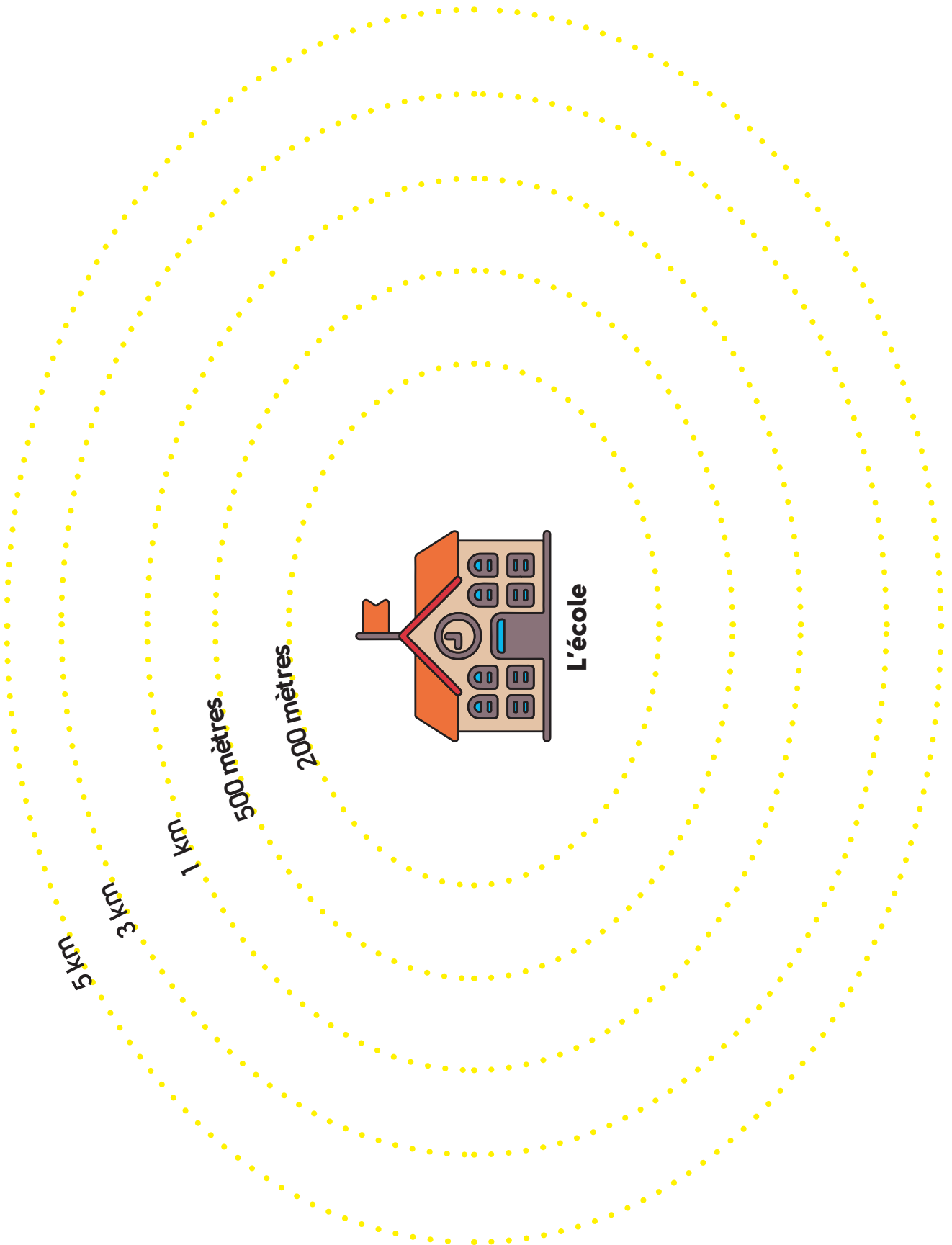
.....

.....





ANNEXE / DISTANCE ÉCOLE / MAISON





Où suis-je ?

Koté mwen yé ?



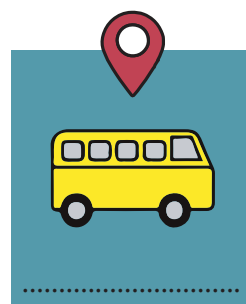
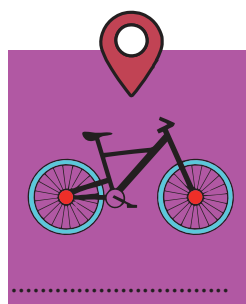
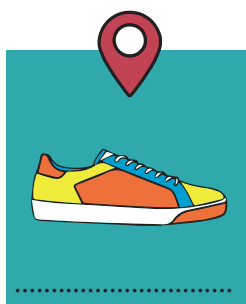
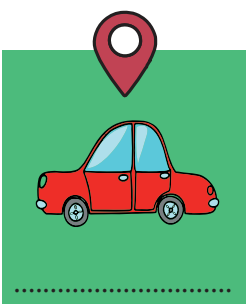
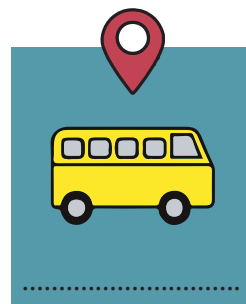
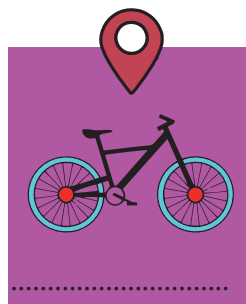
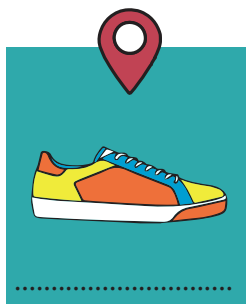
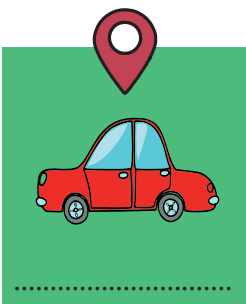
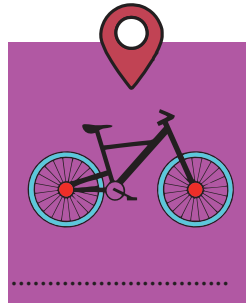
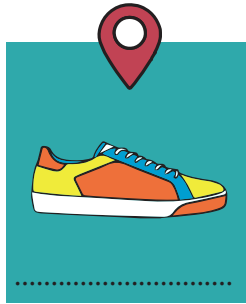
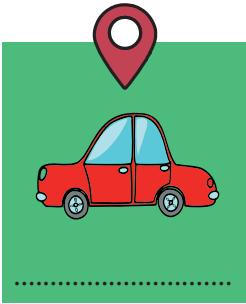
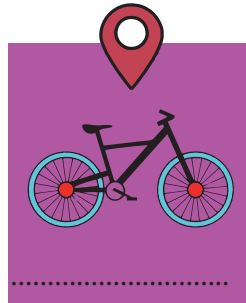
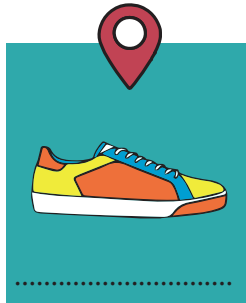
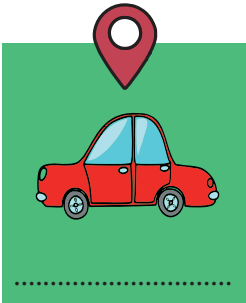
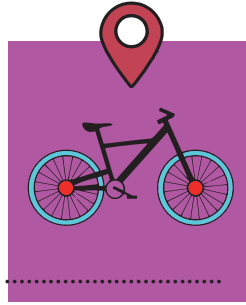
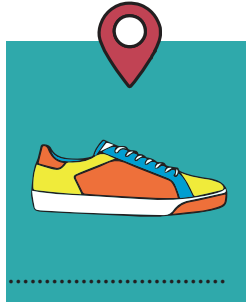
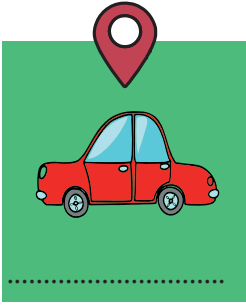
voiture

à pied

vélo

bus

covoiturage





Où suis-je ?

Koté mwen yé ?



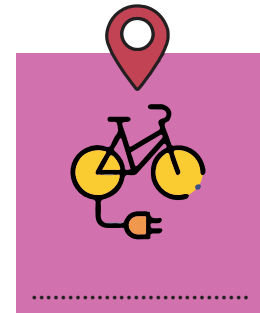
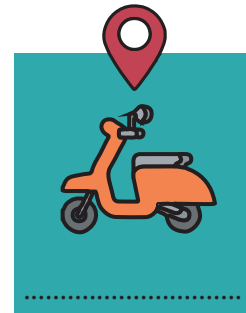
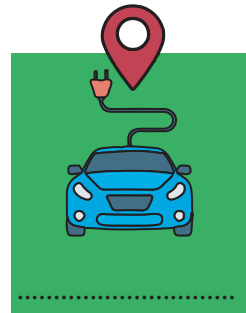
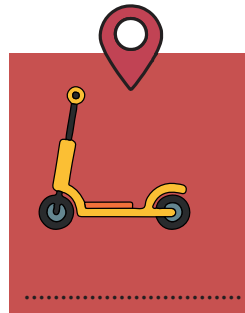
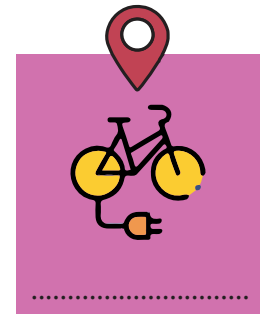
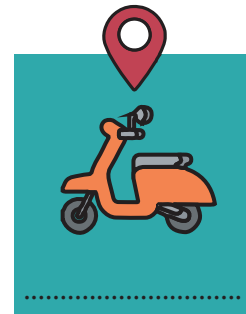
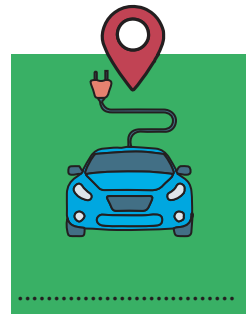
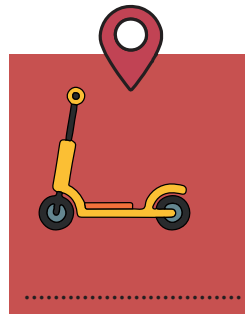
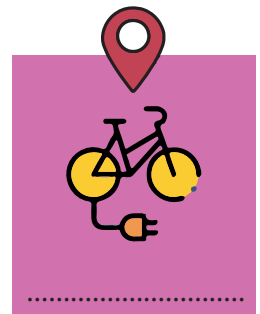
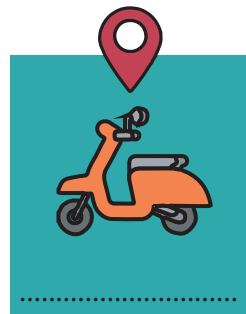
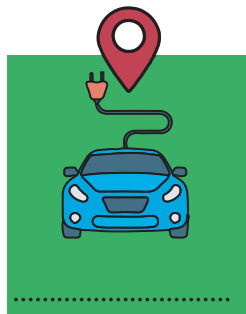
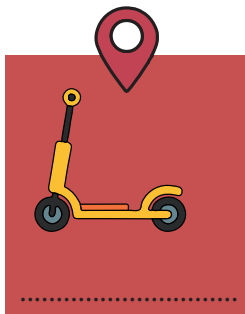
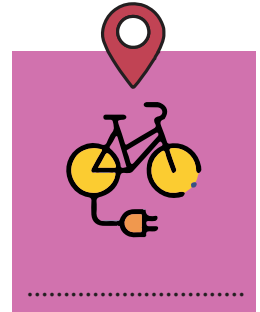
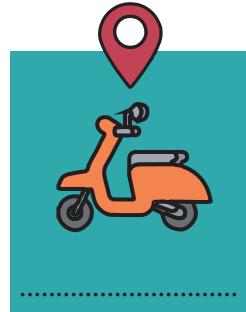
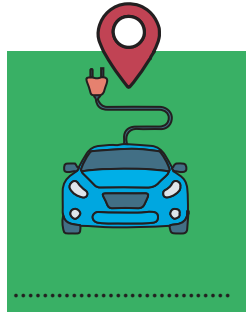
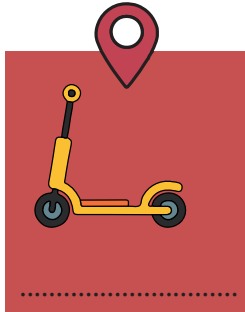
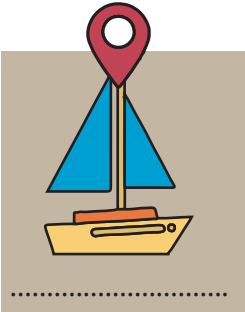
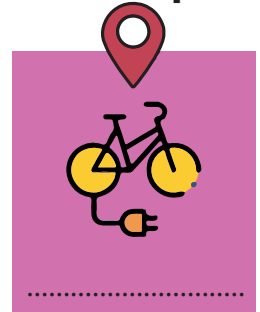
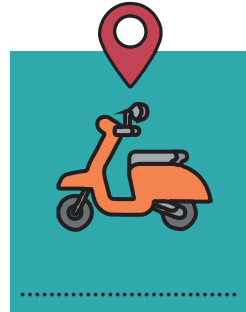
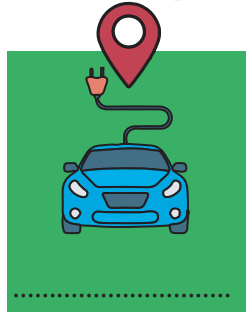
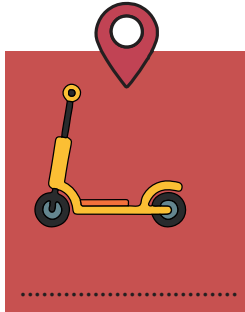
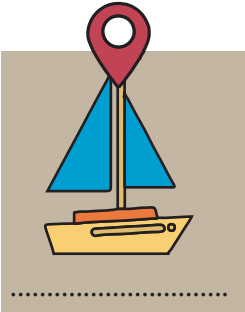
bateau

trottinette

voiture
électrique

scooter/
moto

vélo
électrique





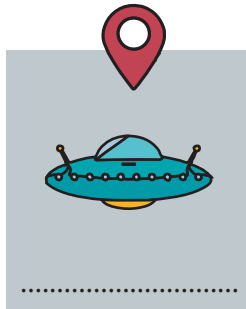
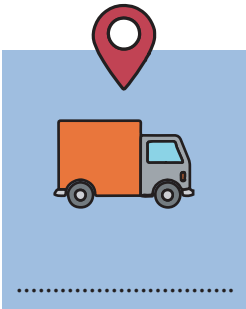
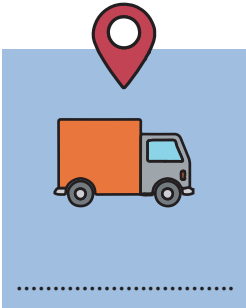
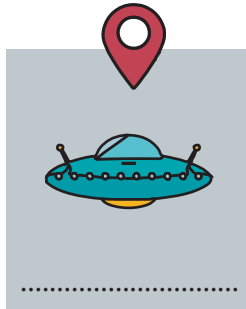
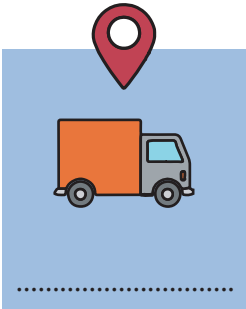
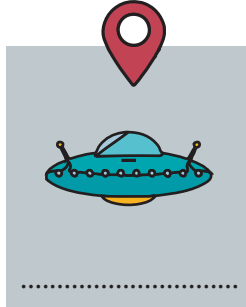
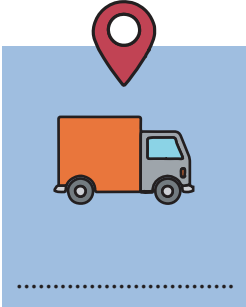
Où suis-je ?

Koté mwen yé ?

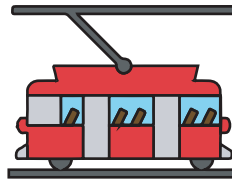


camionnette

autres



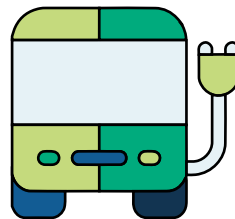
Autres modes de transports possibles
en France métropolitaine



tramway



métro



bus électrique

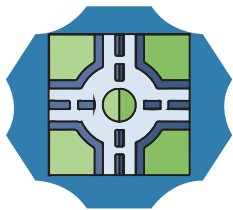


LES DANGERS

Sé danjé-a



Travaux



Carrefour dangereux



Poubelles sur le trottoir



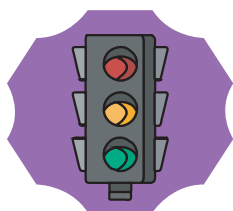
Embouteillage



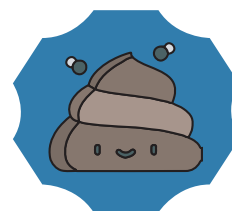
Absence de passage piéton



Virage dangereux



Absence de signalisation



Déjections d'animaux



Voiture garée sur le trottoir



Chien dangereux

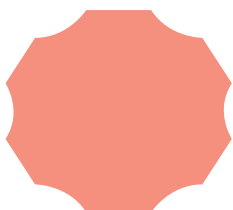


Absence de piste cyclable

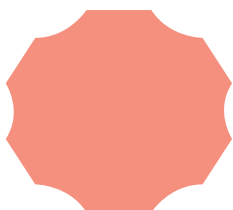


Intersection dangereuse

Les vignettes sont à compléter, pour les dangers non représentés : écrire le danger ou rechercher une image et la coller sur la vignette



Longues distances



Absence d'équipement face aux intempéries



Odeurs des algues sargasses



.....



..... de



.....

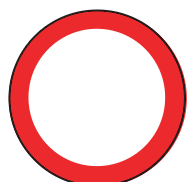


LES PANNEAUX

Sé pano-a



Quelques exemples de panneaux de signalisations :



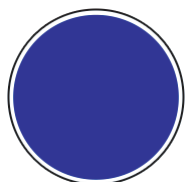
un panneau rond à bord rouge = Interdiction



Accès interdit
aux piétons



Accès interdit
aux cycles



un panneau rond à fond bleu = Obligation



Chemin obli-
gatoire pour
piétons



Piste cyclable



un panneau triangulaire à bord rouge = Danger



Passage protégé
pour piétons



Débouché de
cycliste



un panneau carré à fond bleu = Indication



Passage pour
piétons sur
chaussée



Piste cyclable
conseillée



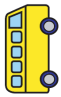
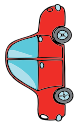



Tableau de mobilité douce

Tout manniè pou alé-viré « anlè fos kò'w »

Après avoir réalisé l'activité « Carte mobilité », compléter ensemble ce tableau. Il permettra de connaître les habitudes de mobilité de l'ensemble du groupe. Imprimez-le et accrochez-le dans la classe.



Tableau - temps/distance

Autre																				
																				
	5 min																			
																				
	10 Min																			
	15 Min																			
Trajet	maison -> école																			
Distance en mètres	200 m																			
Prénoms																				



Notions abordées

*Ecomobilité

L'écomobilité ou la mobilité durable, regroupe les modes de déplacements alternatifs à la voiture comme **la marche, le vélo, les transports en commun, et le covoiturage...**



*Pédibus

C'est un système d'accompagnement des enfants à pied à l'école, sous la conduite d'un ou plusieurs adultes. C'est convivial, sain, économique et écologique. Les adultes (parents, accompagnateurs) récupèrent les enfants à des arrêts et horaires prédéfinis. Les adultes se mettent d'accord sur l'organisation des jours de ramassage scolaire.

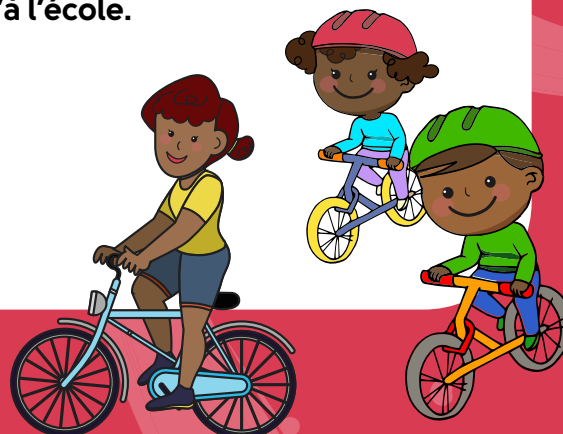


*Covoiturage

Covoiturer, c'est s'organiser (à la différence de l'auto-stop) pour se rendre à une même destination en prenant un seul véhicule.

*Vélobus

Un ou plusieurs adultes à vélo organisent un ramassage et accompagnent les enfants à vélo jusqu'à l'école.



*Empreinte carbone

Elle permet de comparer les objets qui produisent plus ou moins de gaz à effet de serre. Ce calcul permet de choisir des produits moins émetteurs. Par exemple : sur une distance de 2 km, une voiture électrique émet 0,21 kg CO₂e tandis qu'une voiture thermique émet 0.44kg CO₂e



L'impact sur le climat

Tonne d'équivalent CO₂ et évolution de l'empreinte carbone des français

Depuis 1995, l'empreinte carbone de la France a augmenté de 7 % (d'après les chiffres du gouvernement). Un Français émet en moyenne 9,3 tonnes d'équivalent CO₂ par an. Or, pour respecter les Accords de Paris, il faudrait que chaque habitant de la planète bleue émette moins de 2,1 tonnes d'équivalent CO₂, soit diviser l'impact par 5 pour 2050 !

Calcul de l'impact carbone: découvrez l'impact sur le climat de votre quotidien

(<https://monconvertisseurco2.fr/comparateur>)



Une tonne de CO₂e, c'est :

2 allers-retours Paris/New-York en avion pour une personne
(environ 12 000 km)

6 allers-retours Paris/Marseille en avion pour une personne
(environ 700 km)

Pour connaître les émissions de carbone de vos trajets

Il faut définir quel mode de transport émet le moins de CO₂.

Calculer l'impact de carbone : découvrez la quantité de CO₂ que vous émettez selon votre mode de déplacement.

(<https://monimpacttransport.fr/>)

Fiches d'activités



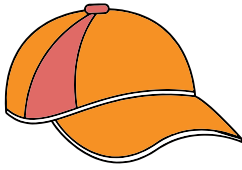
**Ateliers proposés
par les partenaires**

Sé latilié-a

Sortie pédestre



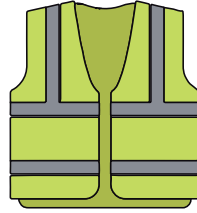
A prévoir



casquette



crème solaire



gilet fluorescent



gourde/bouteille
d'eau

Durée de l'activité



2h30

Outils pédagogiques

Vous pouvez vous aider des outils ci-dessous, pour faire le bilan de la sortie pédestre :

Bande dessinée «Un air de famille»



Les fiches se trouvent à la p.23 et p.25





Atelier 1 : Sortie pédestre

OBJECTIFS PÉDAGOGIQUES

Réaliser un trajet pédestre pouvant être effectué au quotidien par les élèves. Identifier lors de ce trajet, les points négatifs et positifs de la sécurité, l'environnement (qualité de l'air), la santé notamment aux abords de l'école



ORGANISATION

1. Sortie pédestre :

Le parcours doit être séquencé en étapes autour de l'école et préalablement défini:

- **Identification des aspects sécuritaires;**
- **Identification des aspects environnementaux et santé**
(bruits, qualité de l'air, ombre, zone ensoleillée, poussière ...)
- **Mise à la disposition des élèves des outils connectés**
(bracelets connectés/micro-capteurs selon leur disponibilité)
- **Retranscription des données relevées sur un carnet**



2. Restitution à l'école :

Après cette sortie, les élèves et leurs enseignants sont invités à s'aider de la **fiche pédagogique située à la page 42** et à réfléchir sur ce qu'ils ont retenu pendant la sortie



Permis Piéton

A partir du Cycle 2

association
prévention
MAIF

N.B: le déroulé de cet atelier peut être modifié selon l'animateur choisi

Une attestation de première éducation à la route (APER) sera délivrée à l'issue de l'atelier.

Durée de l'activité



1h par classe





Atelier 2 : Permis Piéton

OBJECTIFS PÉDAGOGIQUES

Identifier les risques et les dangers en fonction de l'environnement.
Responsabiliser les enfants sur leur propre sécurité et sur le respect des usagers les plus vulnérables



MÉTHODOLOGIE

1. Partie théorique:

Apprentissage des règles de la sécurité routière avec un support visuel

2. Partie pratique :

Mise en situation sur le terrain

- Savoir se déplacer sur le trottoir ou sur un parking, seul ou accompagné ;
- Savoir se déplacer en l'absence de trottoir ;
- Savoir identifier les risques et les dangers en fonction de l'environnement ;
- Savoir organiser son trajet.



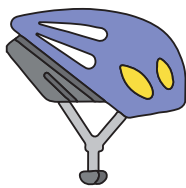
Initiation au vélo



Au préalable, lister les élèves ne sachant pas faire du vélo.

Pour l'atelier, il sera demandé aux élèves de venir si possible avec leurs propres équipements

Matériels



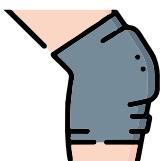
casque à vélo



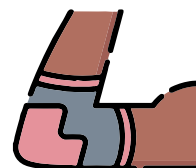
vélo



chaussures fermées

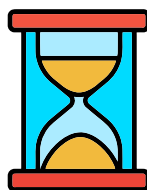


**protège-genou
en cas de chute**



**protège coude
en cas de chute**

Durée d'activité



2h00 par classe



Atelier 3 : Initiation au vélo

OBJECTIFS PÉDAGOGIQUES

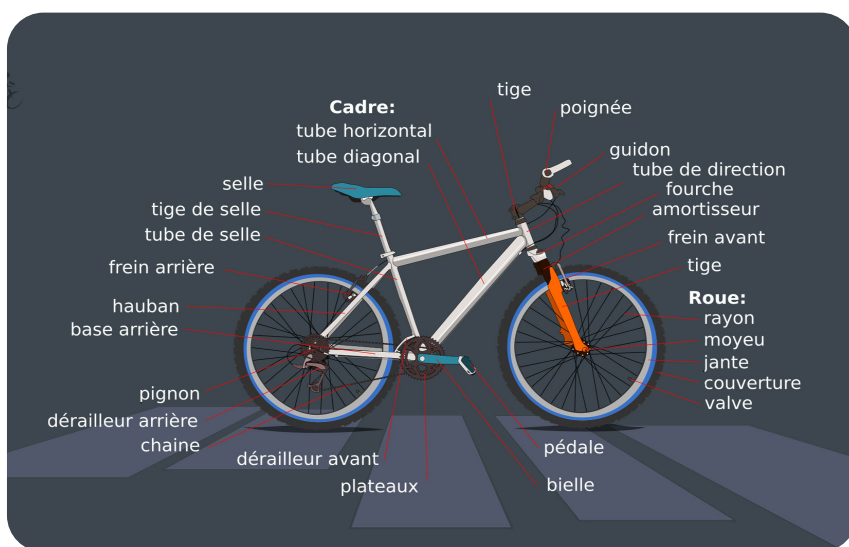
Familiariser les élèves à l'outil vélo.

Favoriser l'apprentissage du vélo pour une pratique plus sécurisée.



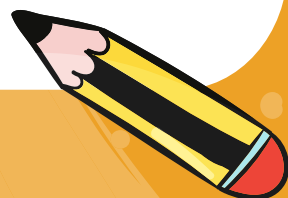
MÉTHODOLOGIE

1. Identification des parties du vélo.



2. Présentation des consignes et des équipements de sécurité.

Savoir pédaler : maîtriser les fondamentaux du vélo (acquérir un bon équilibre et apprendre à conduire et piloter son vélo correctement : pédaler, tourner, freiner).



Sensibilisation à la sécurité routière à vélo

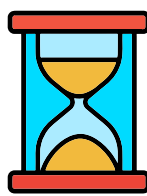
A partir du Cycle 3



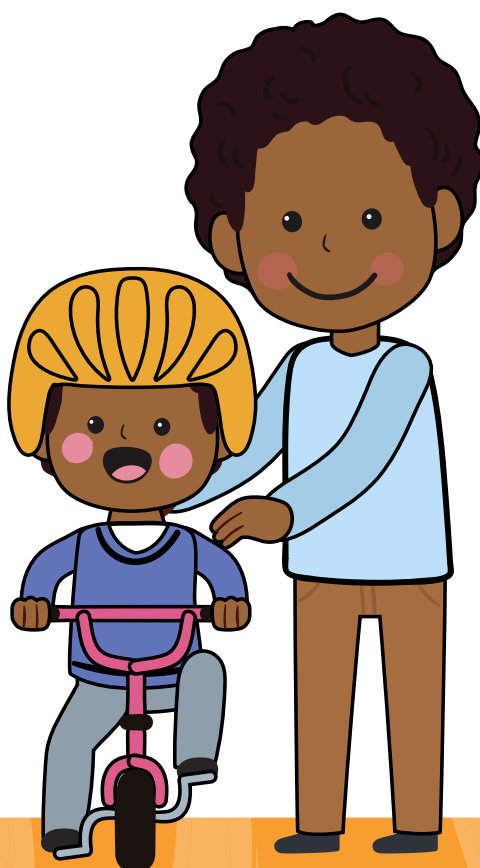
N.B: cet atelier est réservé aux élèves sachant faire du vélo.

Pour les autres, ils devront au préalable participer à l'atelier 3 : Initiation au vélo

Durée de l'activité



1h par classe





Atelier 4 : Sensibilisation à la sécurité routière à vélo

OBJECTIFS PÉDAGOGIQUES

Sensibiliser les élèves à la sécurité routière à vélo.



MÉTHODOLOGIE

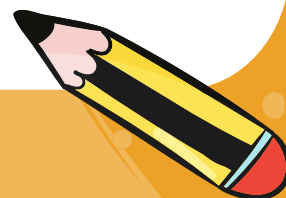
1. Partie théorique:

Apprentissage des règles de la sécurité routière avec un support visuel

2. Partie pratique : Mise en situation.

Sur un parcours défini et sécurisé (pas sur la voie publique) les enfants devront :

- circuler en autonomie
- respecter le code de la route et respecter les panneaux de signalisation

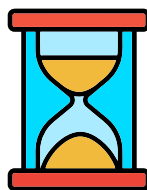


Réparation vélo



Cet atelier est un complément d'apprentissage. Il aidera les élèves à faire des petites réparations simples sur leur vélo.

Durée de l'activité



1h par classe





Atelier 5 : Réparation vélo

OBJECTIFS PÉDAGOGIQUES

Connaître le fonctionnement du vélo et effectuer une maintenance .



MÉTHODOLOGIE

1. Identification des parties du vélo.
2. Réparation du vélo: changer les roues, vérifier la pression des pneus, ...
3. Conseils pour l'entretien du vélo.



Annexe: Sortie pédestre



Cette activité est à faire après la sortie pédestre.
Elle aidera les élèves à se rappeler de tout ce qu'ils
ont observé, entendu, senti lors du trajet.

Ce que j'ai retenu lors de la sortie pédestre sa ti sòti a pié-a, fè rantré an tet-mwen

Ce que j'ai observé :



Ce que j'ai entendu :



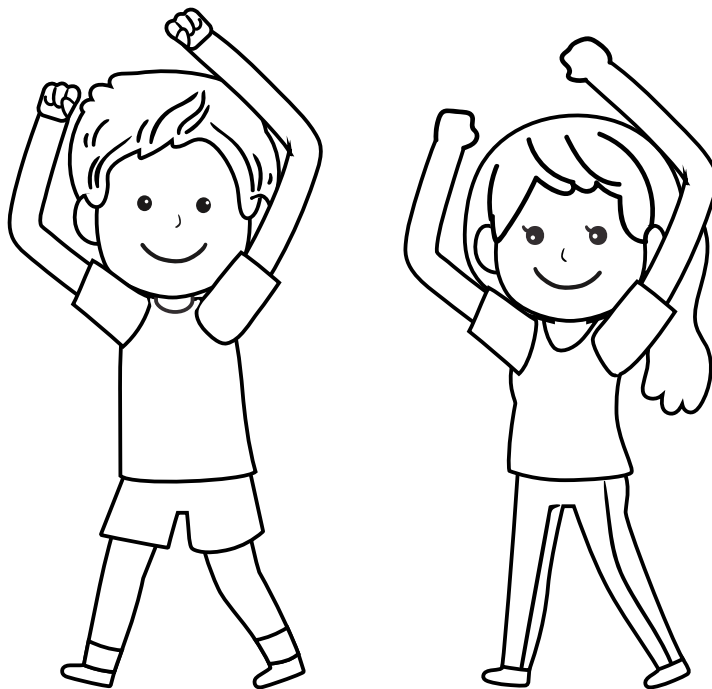
Ce que j'ai senti :





Activité 2: Kit d'outils sur l'écomobilité

**Bret zouti, pou alé-viré
anlè fos kò'w**



Kit d'outils sur l'écomobilité



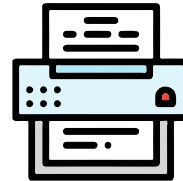
Matériels



ciseaux



colle



plastifieuse

Durée de l'activité



1h

Supports

Cartes bleues

Qu'est-ce qu'un vélobus ?


- a) Un ou plusieurs adultes à vélo accompagnant les enfants à vélo jusqu'à l'école.
- b) C'est un bus en forme de vélo.
- c) C'est un bus qui transporte des vélos.

Q-2

Cartes vertes

Sujet de débat


Te sens-tu en sécurité quand tu arrives à l'école àpiéd... en voiture.....en bus ?



D-1

Réponses

Réponses sé réponses-1a

1. Qu'est-ce que le «Covoiturage» ?
a) C'est s'organiser pour se rendre à une même destination en prenant une seule voiture.
2. Qu'est-ce que le vélobus ?
a) Un ou plusieurs adultes à vélo accompagnant les enfants à vélo jusqu'à l'école.
3. Qu'est-ce que l'écomobilité ?
b) L'écomobilité regroupe les modes de transports plus doux c'est-à-dire moins polluants.
4. Que signifie ce panneau ?

b) Accès interdit aux piétons.

Règles du jeu

Règle du jeu réglé-a

Faites 2 équipes

Répartir les enfants en 2 équipes. Encouragez-les à trouver un nom pour chaque équipe. Sur une table, poser les cartes bleues (face cachée), nommer un membre d'une équipe à choisir une carte et la lire à haute voix devant la classe. Son équipe devra se concerter avant de donner la réponse. L'équipe disposera d'une minute pour répondre. A chaque bonne réponse, l'équipe gagne un point. A tour de rôle, chaque équipe devra répondre aux questions (cartes bleues).

L'équipe gagnante est celle qui aura le plus de bonnes de réponses.

"L'ensemble de la classe"

Après cette activité, vous pourrez entamer un débat avec vos élèves à l'aide des cartes vertes «Sujet de débat» pour connaître leurs opinions sur le sujet.

OBJECTIFS PÉDAGOGIQUES

- **Faire prendre conscience aux élèves de l'impact de la mobilité sur l'environnement et notamment sur la qualité de l'air et leur santé**
- **Inciter à réduire cet impact en mettant en avant d'autres solutions de mobilité**

De façon ludique, cette activité encouragera les élèves à s'exprimer et à donner leur avis sur la mobilité, la qualité de l'air et la nutrition, l'impact de la pollution et de l'activité physique sur la santé.

Selon la «carte» utilisée, il y aura des questions, des sujets à débattre...

Si vous trouvez que le niveau des questions n'est pas adapté aux élèves du cycle 2, vous pouvez reformuler les questions ou les adapter.

DÉROULÉ

Le jeu de cartes de la mobilité

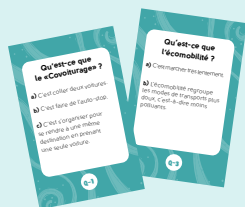
Cette activité se joue par équipe.

1. Répartissez les enfants, faites 2 équipes.
2. Encouragez-les à trouver un nom pour chaque équipe.
3. Sur un tableau, écrivez le nom de chaque équipe.

Les cartes contiennent des quizz. Les questions permettent de tester la connaissance des élèves.

La règle de jeu est simple :

A tour de rôle, chaque équipe doit répondre à des questions (les cartes bleues).



A chaque bonne réponse, l'équipe gagne un point. L'équipe gagnante est celle qui donnera le plus de bonnes réponses.

Après cette activité, vous pouvez entamer un débat avec vos élèves à l'aide des cartes vertes « **Sujet débats** »,



cela permettra de connaître leurs opinions sur le sujet. Invitez-les à s'exprimer et à donner leur avis.



Notions abordées

*Air



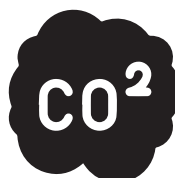
L'air ne se voit pas. Il n'a pas de couleur, ni d'odeur. Il est présent partout autour de nous et c'est grâce à lui que nous respirons. L'air est composé de plusieurs gaz (azote, oxygène, gaz carbonique et d'autres gaz)

*Pollution de l'air



C'est la modification de la composition de l'air. Elle peut être dû à l'apparition d'une nouvelle substance ou à la variation importante d'un composant de l'air. Cela engendre des conséquences sur notre santé et sur l'environnement.

*Gaz carbonique ou Dioxyde de carbone



C'est un gaz dont la molécule est formée d'un atome de carbone et de deux atomes d'oxygène.

Sa formule est CO₂. Il joue un rôle important dans l'effet de serre qui permet de garder la Terre chaude mais son augmentation provoque le réchauffement climatique.

* Quelques bienfaits de l'Activité physique



- Diminue le stress
- Renforce les os, les muscles
- Améliore le sommeil
- Booste le métabolisme
- Diminue le risque de cancer
- Augmente l'espérance de vie





Supports pédagogiques sur l'air, la pollution, la santé

Bande dessinée «Un air de famille»



Dans cette BD, vous découvrirez :

- Les missions de Madininair
- Qu'est-ce que la pollution de l'air ?
- Quels sont les effets de la pollution ?
- Comment s'informer sur la qualité de l'air ?

Livret d'accompagnement pédagogique



Dans ce livret, vous trouverez des thèmes comme:

- La mobilité (pédibus, covoiturage,...)
- Algues sargasses
- Brume de sable
- L'air dans la salle de classe,...



N'hésitez pas à y jeter un œil !!!

Fiches d'activités



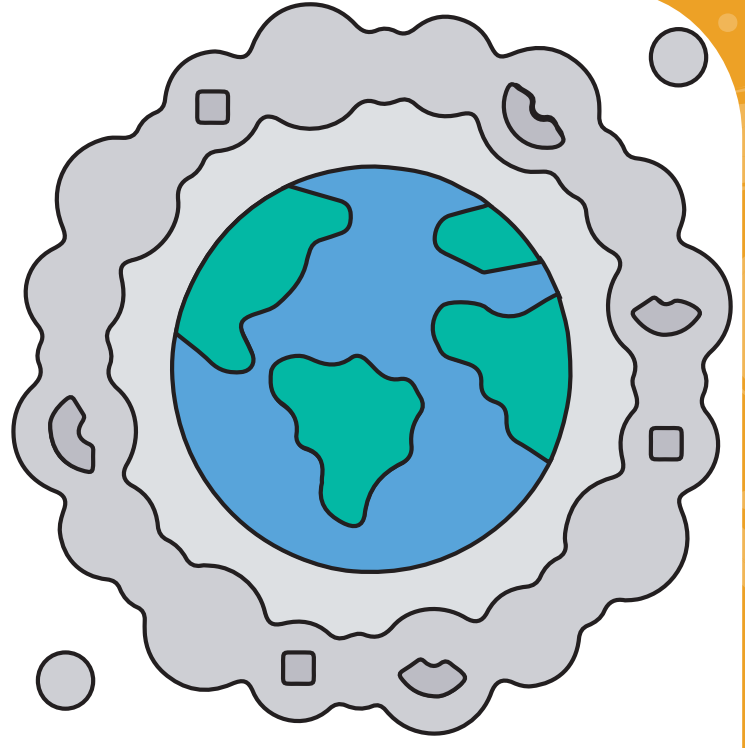
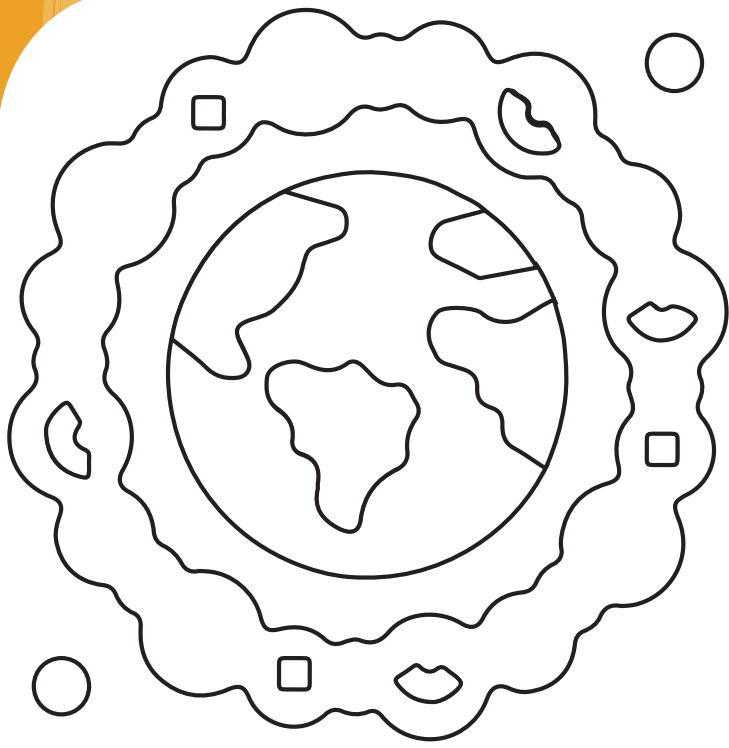
Ateliers proposés par les partenaires

Latilyé pwoposé pa sé partenèr-a

Atelier 1 : Qualité de l'air

Atelier 2 : Nutrition

Atelier 3 : Santé

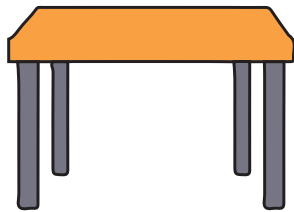


Qualité de l'air



Au préalable, quelques jours avant l'atelier, nous vous conseillons d'aborder en classe les notions sur l'air (pollution, impacts sur la santé,...).

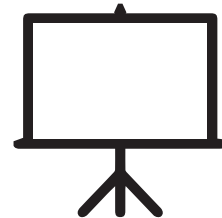
Matériel



2 à 3 tables
selon le groupe

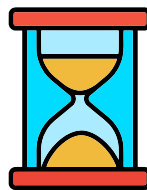


de l'eau



Salle : une surface blanche
pour la projection

Durée de l'activité



2h à 2h30

Diaporama (1h)

Activité en groupe (1h30 par groupe /3 rotations) :

Liste des ateliers proposés par Madininair

- Activité 1 : jeu « ItinéR'AIR »
- Activité 2 : expériences sur l'air
- Activité 3 : avec un partenaire



Atelier 1 : Qualité de l'air

OBJECTIFS PEDAGOGIQUES

Sensibiliser les élèves au lien Mobilité/Air/Santé.

Définir quelles sont les causes et les effets de la pollution de l'air.

Faire émerger des idées pour lutter contre la pollution de l'air.



ORGANISATION

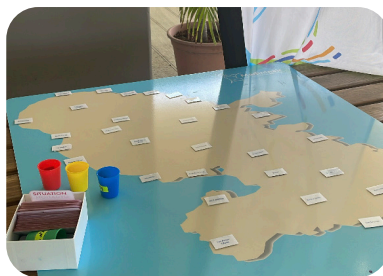
En salle:

1. Présentation d'un diaporama avec échanges sur les thématiques:

qu'est-ce que l'air ? d'où vient la pollution ? quel impact a-t-elle sur la santé et l'environnement ? qui est exposé à la pollution ? comment lutter ?

2. Activités en groupe :

- jeu « Itinér'AIR » : c'est un jeu de cartes abordant le lien air/climat/mobilité.



- Des expériences sur l'air : «Où y a-t-il de l'air ?»
- Activité avec un partenaire
- Synthèse de l'atelier : un quiz sur les connaissances acquises

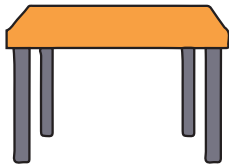
N.B: le déroulé de cet atelier peut être modifié par Madinair.



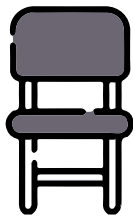
Nutrition



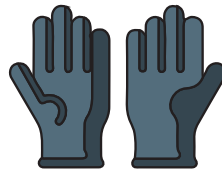
Matériels



tables



chaises



gants



fruits locaux

Durée de l'activité



Atelier 2 : Nutrition

OBJECTIFS PÉDAGOGIQUES

Connaître, reconnaître les fruits et légumes locaux pour mieux les valoriser
Sensibiliser sur le bien manger local.



MÉTHODOLOGIE

- Découverte des fruits et légumes locaux ;
- L'équilibre alimentaire ;
- Les vertus nutritionnelles des fruits et légumes ;
- Alimentation et activité physique;
- Activité artistique sur les fruits locaux.

Calendrier de saisonnalité

Janvier
Abricot péyi, Mandarine, Orange, Pampelmousse, Châtaigne, Fruit à pain

Février
Abricot péyi, Mandarine, Orange, Pampelmousse, Corossol, Fruit à pain

Mars
Abricot péyi, Carotte, Pomme d'eau, Prune de cythère, Mandarine

Avril
Abricot péyi, Carotte, Pomme d'eau, Prune de cythère, Mandarine

Mai
Abricot péyi, Carotte, Pomme d'eau, Prune de cythère, Mandarine

Juin
Abricot péyi, Carotte, Pomme d'eau, Prune de cythère, Mandarine

Juillet
Abricot péyi, Carotte, Pomme d'eau, Prune de cythère, Mandarine

août
Abricot péyi, Carotte, Pomme d'eau, Prune de cythère, Mandarine

Septembre
Abricot péyi, Carotte, Pomme d'eau, Prune de cythère, Mandarine

Octobre
Abricot péyi, Carotte, Pomme d'eau, Prune de cythère, Mandarine

Novembre
Abricot péyi, Carotte, Pomme d'eau, Prune de cythère, Mandarine

Décembre
Abricot péyi, Carotte, Pomme d'eau, Prune de cythère, Mandarine

Richès péyi-a!

Fruits et légumes de Martinique

Données issues d'étude de fruits et légumes exclusivement locaux de Martinique (étude INRA, 2008-2011)

Les fibres
régulent la prise alimentaire et augmentent la sensation de satiété.
Les peaux d'orange, de citron, de pamplemousse et de pastèque sont riches en fibres.

Les antioxydants
protègent contre les radicaux libres et évitent le développement de certaines maladies.
Les carottes péyi sont riches en bêta-carotène, un antioxydant.
Les peaux d'orange, de citron, de pamplemousse et de pastèque sont riches en polyphénols.

Les vitamines et minéraux
interviennent dans le fonctionnement et les échanges cellulaires au sein de l'organisme.
• Vitamine B1 : Métabolisme cellulaire pendant la croissance.
• Potassium : agit sur la contraction des muscles, transmission de l'influx nerveux.

	Water	Protéines	Lipides	Glucides	Fibres	Vitamine C	Polyphénols	Caroténoïdes	Vitamine B1	Potassium			
	(g/100g)	(g/100g)	(g/100g)	(g/100g)	(g/100g)	(mg/100g)	(µg/100g)	(µg/100g)	(mg/100g)	(mg/100g)			
Christophine blanche	91,4	33	1,0	0,0	7,2	2	50	1,9	8	47	293	21	192
Concombre	96,8	13	0,4	0,3	2,3	tr	15	0,6	0,3	12	52	13	151
Cresson	95,0	16	2,2	0,1	1,6	0	15	2,1	2	91	4399	97	492
Girasolon	95,2	35	1,0	0,1	7,1	2,4	75	2,0	0,1	29	8462	26	286
Corossol	87,5	48	1,8	0,3	9,5	0,3	-	4,6	3	225	552	107	375
Massissi	83,8	65	2,6	0,8	11,9	0,3	-	2,2	73	49	17	4	364
Papaye verte	90,4	36	0,7	0,0	8,3	tr	59	1,8	39	44	153	26	67
Tomate	94,1	22	1,1	0,0	4,4	tr	38	1,2	15	42	600	19	237
Banane jaune	64,1	199	1,1	0,1	33,6	18,2	70	1,8	6	42	862	24	373
Chou de chine (dachine)	65,3	137	1,1	0,3	33,5	29,5	55	3,0	4	87	51	17	476
Chou dur	63,7	186	3,3	0,0	30,5	17,3	-	2,2	10	211	366	27	378
Fruit à pain	59,5	115	1,3	0,1	27,3	21	65	2,0	8	29	245	14	371
Kamanioc	62,3	147	0,6	0,0	36,1	20	39	2,8	21	24	0	23	267
igname	73,7	182	2,1	0,4	25,1	10,8	64	3,9	13	160	201	23	190
Patate douce	63,8	141	1,4	0,1	33,7	21,4	33	7,2	10	73	1787	64	970
Pois d'angle	49,1	198	16,3	0,7	31,6	11,1	22	7,6	569	979	364	178	566
Ti-nain	72,1	108	1,1	0,1	25,9	20,7	46	1,8	9	47	268	24	373
Topinambour	69,2	62	1,2	0,2	15,1	10	-	-	10	80	136	-	-
Abricot péyi	85,4	58	0,5	0,0	13,9	0	-	3,1	3	117	3200	13	47
Ananas	83,4	65	0,5	0,0	15,7	0	46	1,3	38	73	497	8	165
Carotte	86,3	92	0,3	2,9	46,1	-	-	2,7	5	585	26	-	140
Carotte péyi	59,0	27	0,6	0,1	6,0	0	20	0,3	2854	727	422	14	97
Corossol	84,0	65	0,7	0,4	14,5	0,2	35	2,8	16	183	0	14	283
Goyave	86,5	44	0,8	0,0	10,1	0,07	-	5,8	402	423	864	21	240
Grenade	87,0	49	0,2	0,0	11,4	0	35	2,4	20	190	50	11	237
Jacque	69,9	118	1,9	0,2	27,2	0,5	-	2,9	14	102	132	24	352
Mangue julie	77,8	89	0,7	tr	20,8	6	50	2,8	22	434	3778	42	160
Mango hassignac	73,9	80	0,3	tr	20,6	4,5	50	3,8	21	401	3800	60	160
Maracudja	84,4	56	1,1	0,4	12,0	0,6	30	8,2	54	50	139	12	270
Melon	87,0	49	1,1	0,0	11,1	0	65	0,8	27	42	536	30	261
Pastèque	92,5	34	0,8	0,1	7,2	0	72	1,1	8	23	142	4	260
Pomme d'eau	88,5	45	0,8	0,1	10,2	0	-	1,3	556	603	924	46	135
Pomme cajou	67,2	131	1,5	0,6	30,0	-	-	2,2	12	388	0	18	310
Pomme cannelée	91,1	35	0,4	0,0	8,1	-	-	1,0	0,3	305	0	81	-
Pomme d'été	82,6	66	0,9	0,2	15,1	0	-	1,8	44	11	-	-	-
Prune de cythère verte	89,6	41	0,6	0,1	9,3	3	-	0,8	24	151	836	7	222
Prune Moubin	85,5	56	0,9	0,2	12,7	-	-	0,5	10	251	821	-	288
Châtaigne	59,6	17	0,5	0,1	8,1	0	-	0,5	140	113	910	-	106
Citron punch	91,9	31	0,5	0,1	7,1	0	25	0,3	23	112	447	9	104
Citron vert	91,4	36	0,7	0,5	7,4	0	25	0,3	24	233	64	9	104
Lime (citron)	93,4	21	0,2	0,6	6,3	0	25	0,5	19	32	310	9	104
Mandarine	92,5	30	0,6	0,2	6,3	0	-	140,5	16	89	1426	38	150
Orange	90,2	41	0,6	0,7	8,2	0	46	0,9	41	132	332	6	45
Orange amère	92,5	24	0,7	0,4	3,0	0	46	0,9	45	250	576	6	45
Pampelmousse	92,3	30	0,4	0,2	6,7	0	48	1,0	36	59	448	13	153

Présents toute l'année

Ananas, Banane jaune, Citron, Christophine blanche, Concombre, Cresson, Igname, Kamanioc, Mandarine, Melon, Pampelmousse, Papaye, Pastèque, Poivre d'Espagne, Prune de cythère, Prune Moubin, Tomate.

Les légumes péyi
• ont une valeur énergétique élevée.
• Ils apportent de l'énergie en continu, nécessaire à l'organisme en lui fournissant des épisodes d'hygiène.

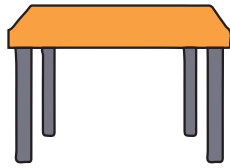
• ont un index glycémique (IG) bas (IG<55), ils diffusent lentement le sucre qu'ils contiennent, ainsi le rassasiant mieux et de façon durable.
• Ils apportent des glucides à libération lente et sont riches en fibres, ce qui aide à contrôler le diabète, à réduire les risques de maladies cardio-vasculaires.

• ont une teneur élevée en potassium, ce qui aide à réguler la tension artérielle.

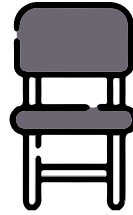
Santé



Matériels



tables



chaises

Durée de l'activité



2h

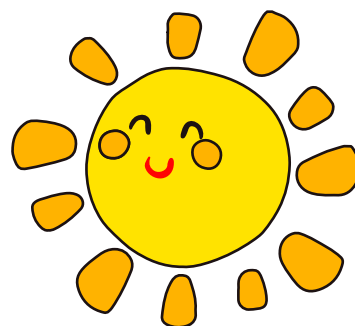




Atelier 3 : Santé

OBJECTIFS PÉDAGOGIQUES

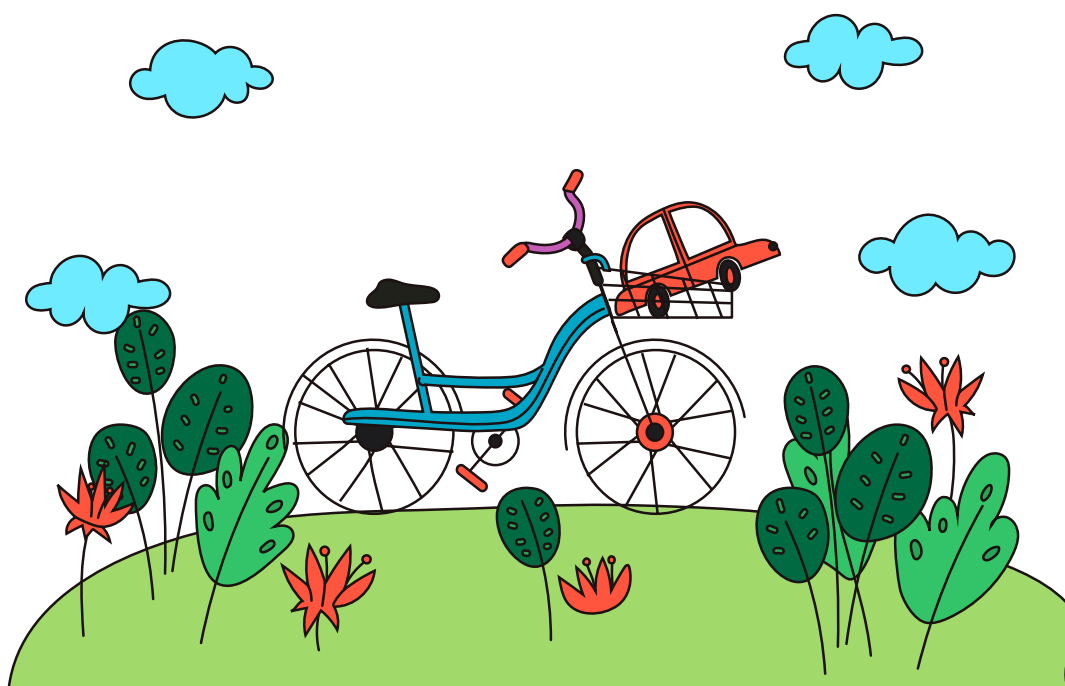
- Sensibiliser sur les bienfaits de l'activité physique, l'hydratation.
- Connaître les recommandations d'activité physique sur une journée
- Comprendre le lien entre activité physique, dépenses et apports énergétiques
- Classer les activités physiques en fonction de la dépense énergétique qu'elles entraînent
- Développer un regard critique sur sa propre activité physique



MÉTHODOLOGIE

En salle

En s'appuyant des vidéos et des exercices ludiques, les élèves découvrent ce qu'est vraiment l'activité physique et comment mesurer son intensité. Grâce à un auto-diagnostic de leur journée, ils distingueront les moments actifs des périodes sédentaires, et identifieront des solutions pour bouger plus au quotidien.





Activité 3: Rue Scolaire

Chimen lékol





Super Héros des Rues Scolaires



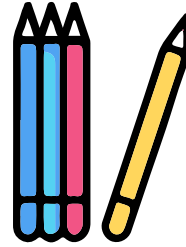
A prévoir



feuilles A4



stylo



crayons de couleur

Durée de l'activité



1h à 1h30

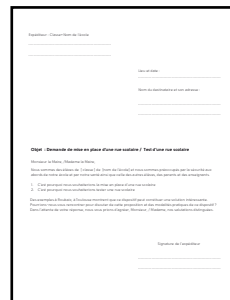
Supports

La rue scolaire»



Modèle de courrier

Page 61



OBJECTIFS PÉDAGOGIQUES

- **Sensibiliser les élèves aux enjeux des rues scolaires (sécurité, partage de l'espace, alternatives à la voiture)**

À travers cette activité, ils endosseront le rôle de «**super-héros de leur quartier**», chargés d'imaginer et de proposer des solutions concrètes pour :

- Sécuriser les abords de leur école
- Verdir l'espace public
- Réinventer la convivialité

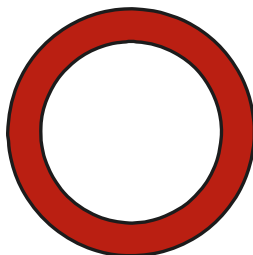
Définition :

Une rue scolaire est une voie publique située à proximité d'un établissement scolaire, temporairement ou définitivement fermée à la circulation des véhicules motorisés aux heures d'entrée et de sortie des classes. Ce dispositif vise à créer un environnement apaisé, sécurisé et sain aux abords des écoles, en favorisant les mobilités douces (marche, vélo, trottinette) et en réduisant les nuisances liées au trafic automobile.

DÉROULÉ

1. «**Le Défi de la Rue Sécurisée** » (10 min) lancement de l'activité : *Phrase d'accroche* «Aujourd'hui, vous n'êtes plus des élèves... vous êtes des urbanistes en herbe ! Votre mission : transformer notre rue en un lieu où les enfants peuvent jouer, marcher et pédaler sans danger. Prêts à relever le défi ? Le défi commence maintenant ! » Projetez une photo récente de la rue se trouvant devant l'école. Ou, si possible, organisez une mini-sortie d'observation (5 min) pour que les enfants repèrent eux-mêmes les points critiques. *Demandez-leur* : «Qu'est-ce qui vous semble dangereux ou désagréable dans la rue de notre école ?» Distribuer des post-it et des feutres. *Consigne* : « Écrivez une idée par post-it pour améliorer la rue (même les plus folles !) ». Puis invitez-les à les coller sur le tableau blanc pour les partager avec le groupe. *Transition* : «Vous venez de dresser un diagnostic complet de notre rue... et surtout, vous avez imaginé des solutions ! Dans la prochaine étape, nous allons : Dessiner notre rue scolaire idéale.»
2. «**Imaginons la rue scolaire idéale**» (30 min) Formez des équipes de 4 à 5 élèves.
Chaque groupe recevra une feuille A3 . Ils doivent dessiner leur version d'une rue scolaire idéale, en intégrant :
 - **Sécurité** : Passages piétons, ralentisseurs, zones sans voiture.
 - **Écologie** : Arbres, jardins, pistes cyclables.
 - **Convivialité** : Bancs, jeux au sol.
3. Temps d'échange : «**Le Grand Débat des Super-Héros**» (15 min), quelques questions pour guider la discussion :
 - «Qu'avez-vous ajouté pour que les piétons et les vélos soient en sécurité ?»
 - «Pourquoi est-ce important de réduire les voitures près des écoles ?»
 - «Comment convaincre les adultes (parents, maire) de tester votre idée ?»
4. Fin de l'activité : La prochaine fois, nous allons rédiger ensemble une lettre officielle à destination de la Mairie. L'objectif ? Présenter vos dessins et vos idées pour transformer les abords de l'école et améliorer la qualité de l'air dans le quartier. Pour qu'elles soient prises en compte, nous les transmettrons aux élus locaux. Ils pourront ainsi les examiner et, pourquoi pas, les concrétiser !

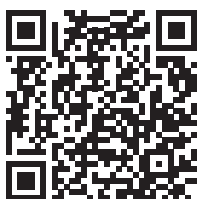
Notions abordées



Il s'agira de fermer temporairement l'accès de la rue aux véhicules motorisés, lors des entrées et sorties scolaires, dans l'objectif de redonner espace et sécurité aux enfants, et à leurs accompagnants, et encourager leur venue à l'école à pied ou à vélo.



Supports



Site de l'association Respire sur les rues scolaire:

<https://respire-asso.org/rues-scolaires-et-alternatives/>



Lien de téléchargement du guide «les rues scolaires et leurs alternatives» :

<chrome-extension://efaidnbmnnnibpcajpcgclclefindmkaj/>
https://respire-asso.org/wp-content/uploads/2025/09/GUIDE_Version09.25.pdf



Fiche d'activités



Rue Scolaire
Chimen lékol



Modèle de courrier

model let

Expéditeur : Classe+Nom de l'école

.....

.....

Lieu et date :

.....

Nom du destinataire et son adresse :

.....

.....

Objet : Demande de mise en place d'une rue scolaire / Test d'une rue scolaire

Monsieur le Maire, /Madame la Maire,

Nous sommes des élèves de [classe] de [nom de l'école] et nous sommes préoccupés par la sécurité aux abords de notre école et par notre santé ainsi que celle des autres élèves, des parents et des enseignants.

1. C'est pourquoi nous souhaiterions la mise en place d'une rue scolaire
2. C'est pourquoi nous souhaiterions tester une rue scolaire

Des exemples à Roubaix, à Toulouse montrent que ce dispositif peut constituer une solution intéressante. Pourrions-nous vous rencontrer pour discuter de cette proposition et des modalités pratiques de ce dispositif ? Dans l'attente de votre réponse, nous vous prions d'agréer, Monsieur, / Madame, nos salutations distinguées.

Signature de l'expéditeur

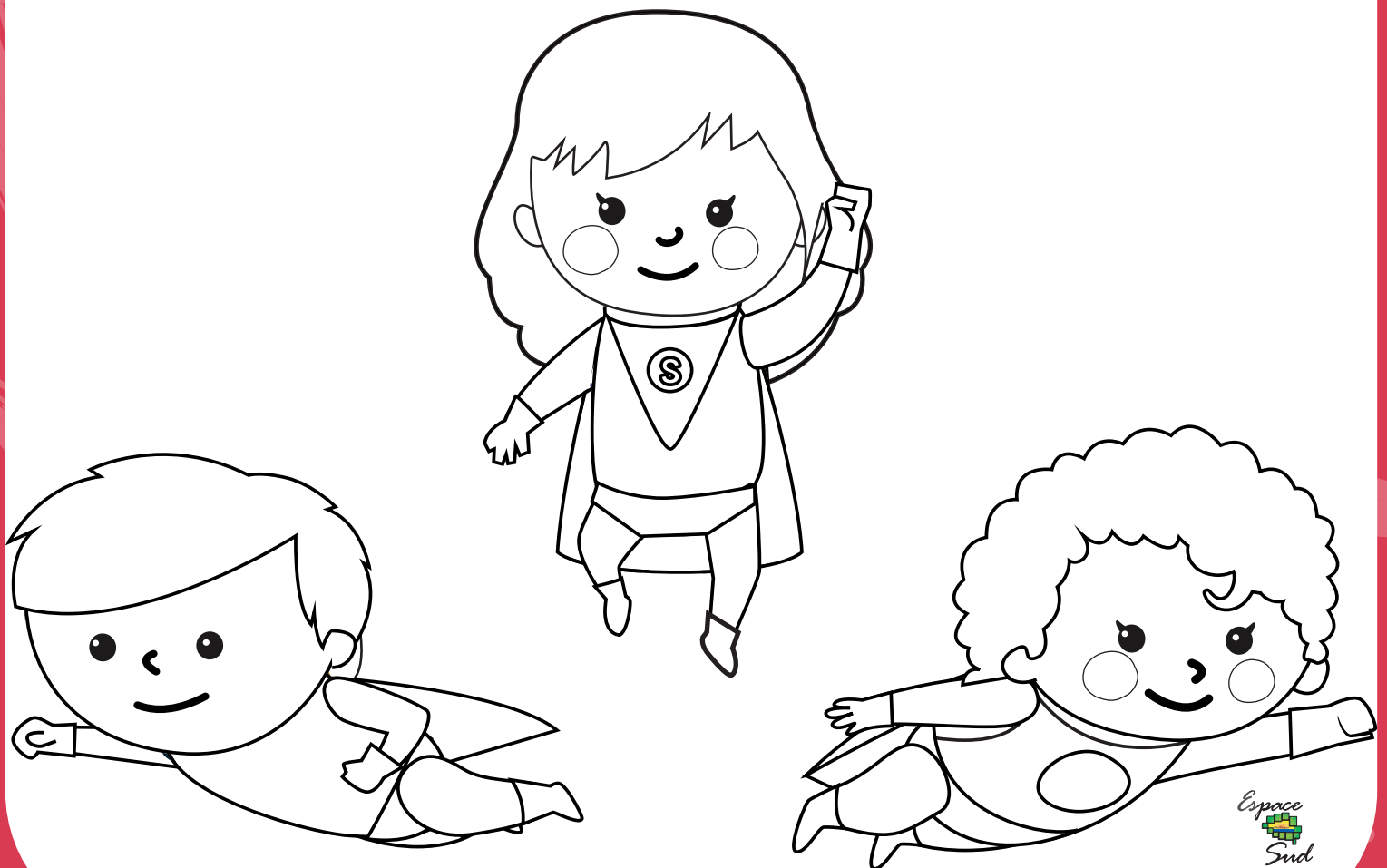
.....

.....











Activité 4:

Challenge Ecomobilité

**Konkou asou manniè alé-viré
anlé fos kò-zot**

Animation 1 : le Challenge Ecomobilité «Inter-classes»

Animation 2 : le Challenge Ecomobilité «Inter-écoles»



Challenge ecomobilité



A prévoir



COMMUNAUTÉ D'AGGLOMÉRATION
DE L'ESPACE SUD MARTINIQUE



ciseaux



scotch



calculatrice

Durée de l'activité



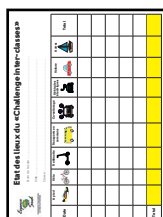
1 semaine

Supports

Jauge de pointage



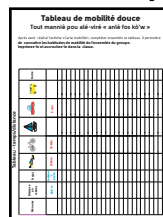
Etat des lieux



Moyen de transport



Grille de comptage



Moyen de transport



Extrait Règlement





OBJECTIFS PÉDAGOGIQUES

- Le but étant d'encourager les enfants à explorer d'autres modes de déplacement que la voiture.
- Valoriser les bonnes pratiques des enfants sur la mobilité.

Cette activité vous sera utile si vous êtes le référents PDES lors des «Challenge écomobilité inter-classes» et/ou «Challenge écomobilité inter-écoles» organisé par l'Espace Sud.

Pour vous aider à motiver vos élèves lors du challenge, utilisez le système de jauge de pointage.

DÉROULÉ

1. Tout d'abord, imprimer la fiche **«La jauge de pointage» (p.71)** avec le détail des couleurs en A3 et accrochez-la dans la classe. Cela permettra à l'ensemble du groupe de jauger son score de mobilité chaque semaine.
2. Expliquez leurs que le **«Challenge écomobilité»** permet d'évaluer leurs efforts sur la mobilité. Pendant le défi, chaque matin la classe pourra obtenir un certain nombre de points selon les actions réalisées.
3. Pour vous épauler dans ce défi, référez-vous aux fiches «Mon moyen de transport du jour/ de la semaine/ du mois» (page 73, 75 et 77). Ces fiches vous donneront quelques idées et vous indiqueront le nombre de points obtenus.
4. Pendant la durée du challenge, chaque jour vous pourrez comptabiliser vos bons points et les écrire sur la grille de comptage à la page 85 et l'inscrire sur le tableau à la classe.
5. N'oubliez pas de nous transmettre vos résultats !!!







Jauge de pointage



Nombre de points par semaine

EXcellent

BON

MOYEN

Médiocre

Mauvais

Mauvais

>60

51 à 60

31 à 50

26 à 30

20 à 25

<20



MON MOYEN DE TRANSPORT

du jour/ de la semaine/ du mois



Point selon le mode de déplacement par élève :

3 POINTS



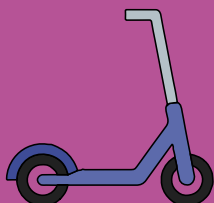
5 POINTS



1 POINT



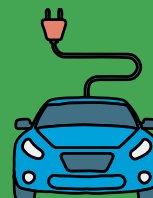
5 POINTS



4 POINTS



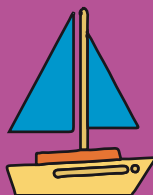
2 POINTS



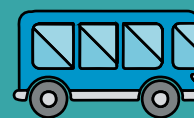
1 POINT



5 POINTS



4 POINTS





MON MOYEN DE TRANSPORT

du jour/ de la semaine/ du mois



Point selon le mode de déplacement par élève :

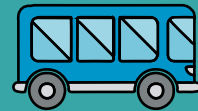
5 POINTS



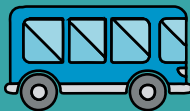
2 POINTS



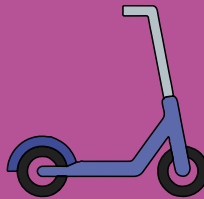
4 POINTS



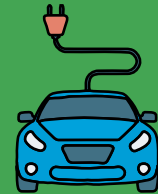
4 POINTS



5 POINTS



2 POINTS



5 POINTS



3 POINTS



1 POINT



1 POINT



5 POINTS



3 POINTS





MON MOYEN DE TRANSPORT

du jour/ de la semaine/ du mois



Point selon le mode de déplacement par élève :

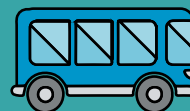
5 POINTS



1 POINT



4 POINTS



4 POINTS



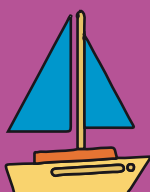
5 POINTS



2 POINTS



5 POINTS



3 POINTS



1 POINT



2 POINTS



5 POINTS



3 POINTS





Animation 1: Challenge écomobilité inter-classes

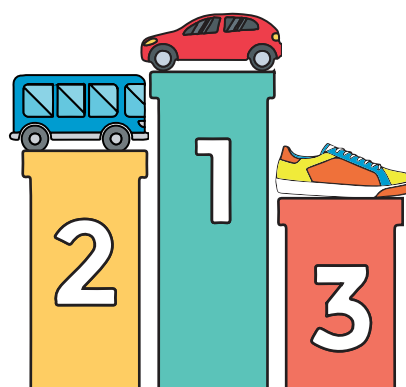
Pendant le « Challenge de l'écomobilité scolaire » inter-classes, le choix de la classe gagnante se fera selon les critères énoncés dans la règle de concours.







L'évaluation se base sur l'état des lieux du mode de déplacement renseigné avant le début du Challenge et la grille de comptage remplie pendant le Challenge.

Exemple pour une classe de 23 élèves

Etat des lieux avant le challenge







Nombre d'élèves	Moyen de déplacement
12	
3	
8	






Semaine	Nombre d'élèves	Moyen de déplacement	Progression
1	10		-2
	5		+2
	8		0
2	7		-3
	6		+1
	10		+2





Semaine	Nombre d'élèves	Moyen de déplacement	Progression
3	6		-1
	8		+2
	9		-1
4	3		-3
	8		0
	12		+3

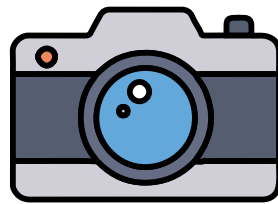


Mode de déplacement	Progression
	-9
	+5
	+4



Animation 2: Challenge écomobilité inter-écoles

Durant le « challenge écomobilité » inter-écoles, le choix de l'école gagnante se fera selon les critères énoncés dans la règle de concours.



Il se base sur la mise en place d'actions de sensibilisation et d'animation sur la mobilité, la qualité de l'air, la santé et sur les moyens de poursuivre la sensibilisation de l'ensemble des classes, des parents et de l'équipe pédagogique.

**Soyez créatifs !!!
Aidez -vous du kit !!!
Impliquez tout le monde !!!**





Extrait du règlement de concours An mòso adan règlèman konkou-a

«Challenge écomobilité»

Ce challenge s'intitule «Challenge écomobilité». Il a pour objectif de sensibiliser les scolaires du Sud de la Martinique sur les modes de transports alternatifs à la voiture individuelle (marche, vélo, transports en commun, covoiturage).

Il vise également à valoriser les bonnes pratiques des écoliers en termes de mobilité ou des établissements scolaires qui facilitent l'usage de modes de transports.

Chaque année scolaire, un établissement de chaque circonscription sera sélectionné pour participer au «Challenge de l'écomobilité» inter-classes, puis au «Challenge de l'écomobilité» inter-écoles.

«Inter-classes»

La compétition est réservée aux classes de CE2, CM1 et CM2.

Le choix de la classe gagnante se fera selon les critères suivants :

-Le nombre d'élèves venus à l'école en mode de transport doux :



«- Le plus bel effort écomobile , c'est-à-dire la classe qui aura eu la plus forte progression écomobile pendant le mois du challenge.

-Le nombre d'actions de sensibilisation ou d'animations organisées sur la mobilité, la qualité de l'air et l'activité physique durant le challenge.

-Le nombre de km et/ou CO2 évités

«Inter-écoles»

Le choix de l'école gagnante se fera selon les critères suivants:

-La restitution ou la synthèse des ateliers proposés par la Communauté d'agglomération de l'Espace Sud Martinique sous la forme souhaitée (fresque, slam, dessin, composition artistique,...)

-L'implication des élèves, de la communauté pédagogique, des parents

-L'élaboration d'un projet d'établissement à moyen terme en lien avec l'écomobilité.





Mise en oeuvre: Challenge écomobilité inter-classes



COMMUNAUTÉ D'AGGLOMÉRATION
DE L'ESPACE SUD MARTINIQUE

1 semaine

Pour qui :

4 écoles par an de chaque sous-circonscription du Sud aux classes de CE2, CMI et CM2. (sous sélection)

Déroulé :

Ateliers de sensibilisation sur la mobilité

Lancement du «Challenge écomobilité» inter-classes» : **AVRIL (pendant 4 jours)**

Collecte des données du« Challenge écomobilité» : **MAI**

Résultat du Challenge et remise de diplôme de la classe gagnante de chaque établissement.

Les classes seront évaluées sur :

1. Le nombre d'élèves venus à l'école autrement qu'en voiture individuelle
2. Le plus bel effort éco mobile, c'est-à-dire la classe qui aura eu la plus forte progression éco mobile pendant le mois du challenge
3. L'inscription et la participation de la classe aux ateliers proposés par la Communauté d'agglomération de l'Espace Sud Martinique
4. Le nombre de km et/ou CO2 évités

Mise en oeuvre: Challenge écomobilité inter-écoles



COMMUNAUTÉ D'AGGLOMÉRATION
DE L'ESPACE SUD MARTINIQUE

Période(s) proposée(s)

Pour qui :

Les 4 écoles participantes au «Challenge écomobilité» inter-classes

Déroulé :

Lancement du «Challenge écomobilité» inter-écoles : **MAI**

Collecte des données du « Challenge écomobilité» : **MAI-JUIN**

Résultat du Challenge et récompense de l'école gagnante : **JUIN**

Les écoles seront évaluées sur :

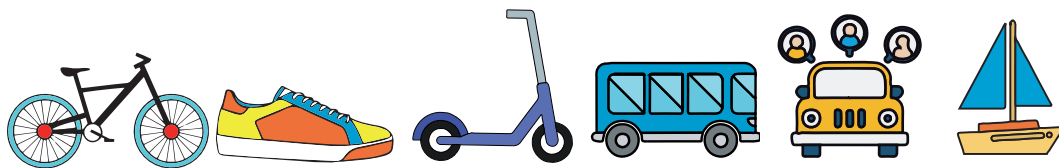
1. La restitution ou la synthèse des ateliers proposés par la Communauté d'agglomération de l'Espace Sud Martinique, sous la forme souhaitée (fresque, slam, dessins, composition artistique...).
2. L'implication des élèves, de la communauté pédagogique, des parents.
3. L'élaboration d'un projet de l'établissement à moyen terme en lien avec l'écomobilité.



NOTIONS ABORDÉES

*Challenge écomobilité

C'est un défi sur un mois, où tous les élèves doivent collecter le maximum de points pour leur trajet domicile-école. Son but est de sensibiliser les enfants sur les modes de transports alternatifs à la voiture individuelle (marche, vélo, transports en commun, covoiturage...).



*Référent PDES

Son rôle sera de mobiliser les élèves, les parents et les encourager vers un mode de déplacement alternatif à la voiture individuelle pendant cet évènement. Il devra également prendre note du mode de transport utilisé par les élèves et leurs professeurs et transmettre les résultats sur la grille de comptage.



Quelques idées d'actions de sensibilisation

- Connaître son impact transport (pour sensibiliser enfants et parents)
- Proposer une solution de stationnement pour les vélos et trottinettes
- Initier un pédibus ou un vélobus
- Organiser une sortie à vélo ou à trottinette
- Organiser une bourse aux mobilités
- Organiser un covoiturage entre les parents de la classe
- Fermer la rue de l'école à la circulation motorisée aux heures d'entrées et sorties de classes
- Mettre en place un parcours d'habileté et des défis de circulation dans un espace aménagé (cyclistes, piétons)
- Distribuer de faux PV à la sortie de l'école
- Organiser une parade des modes actifs
- Diagnostic en marchant / diagnostic en roulant
- Animer des ateliers de maîtrise du vélo
- Achat d'une flotte de vélos / trottinettes



ÉQUIPE PROJET



COMMUNAUTÉ D'AGGLOMÉRATION
DE L'ESPACE SUD MARTINIQUE

DIRECTION DE L'ÉCOLOGIE
Kathleen SINOR - Éco-conseillère
Sabine MIKART - Cheffe de Service
ZAE de MAUPEOU
97215 - Rivière-Salée
Contact: 0596 62 53 53



PARTENAIRES



SOGES
Siege Social
Zone Artisanale les coteaux
97228 - Sainte-Luce
Contact: 0596 55 66 64



MADININAIR
31, rue du Pr. Raymond Garcin
Allée des Pruniers
97200 Fort-de-france
Contact : 05 96 60 08 48



CCSTI MARTINIQUE
7 km route de Gondeau
97232 Le Lamentin
Contact: 05 96 39 86 48



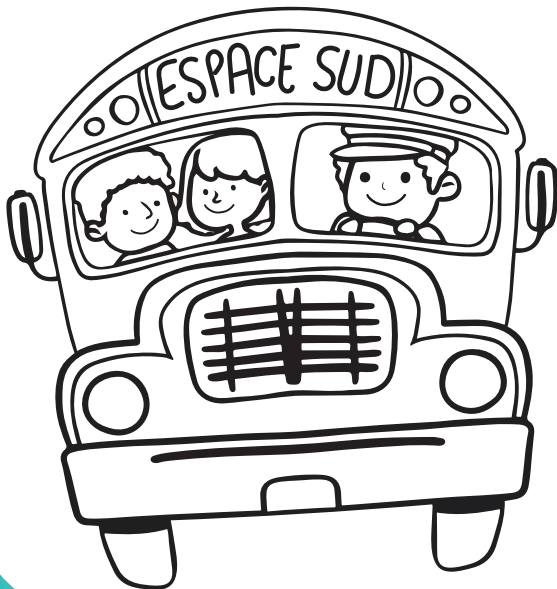
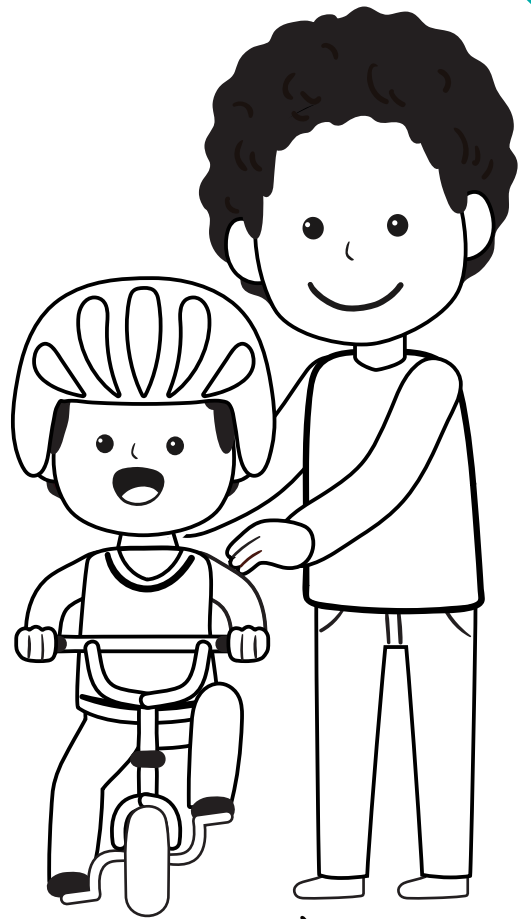
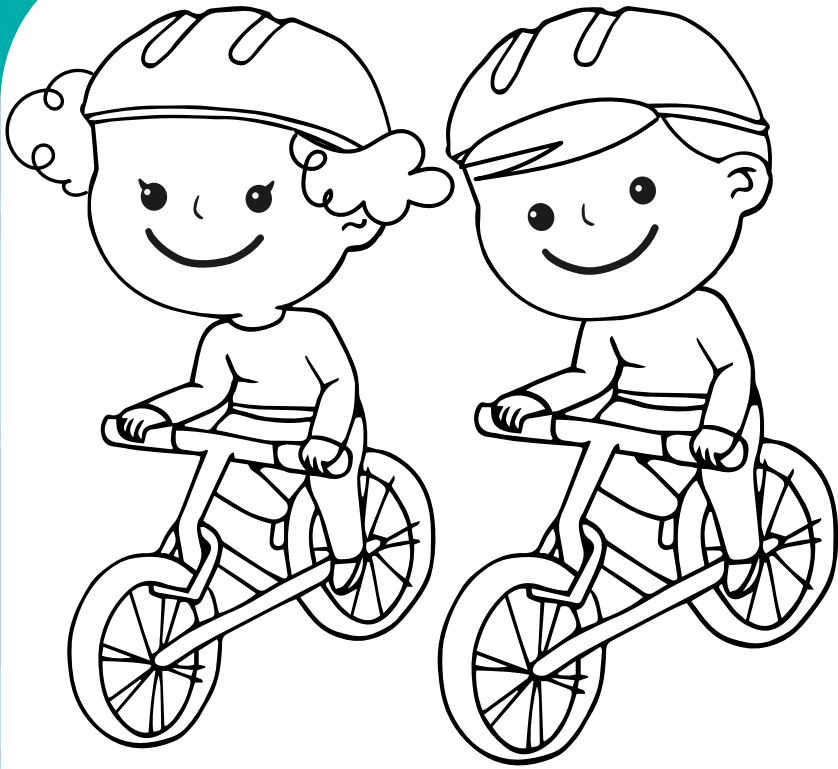
VALLÉE D'AMBRE
Karelle MOGADE (Naturopathe)
3 Rue Victor Hugo
97215 Rivière-Salée
Contact: 0696 60 90 02



association
prévention
MAIF

ASSOCIATION PREVENTION MAIF
Antenne Martinique
101 avenue Condorcet
97200 Fort-de-France
Contact: 06 96 35 72 73







Plan de Déplacements des Établissements Scolaires

Venir À L'ÉCOLE autrement



i ni anlo mannié pou vini lékol




**RÉPUBLIQUE
FRANÇAISE**
*Liberté
Égalité
Fraternité*



*Espace
Sud*
COMMUNAUTÉ D'AGGLOMÉRATION
DE L'ESPACE SUD MARTINIQUE