



# Jeux de cartes

Kit d'outils sur  
l'écomobilité



# Règle du jeu

## règl jé-a

Faites 2 équipes

Répartir les enfants en 2 équipes. Encourager-les à trouver un nom pour chaque équipe.

Sur une table, poser les cartes bleues (face cachée).

Inviter un membre d'une équipe à choisir une carte et à la lire à haute voix devant la classe. Son équipe devra se concerter avant de donner la réponse.

L'équipe disposera d'une minute pour répondre. A chaque bonne réponse, l'équipe gagne un point.

A tour de rôle, chaque équipe devra répondre aux questions (**cartes bleues**).

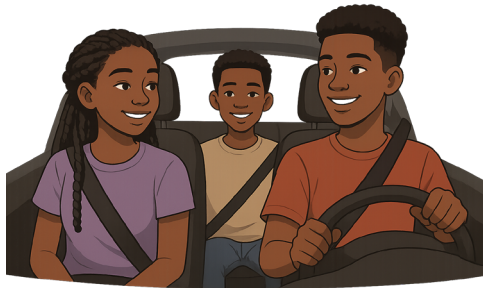
**L'équipe gagnante est celle qui aura le plus de bonnes de réponses.**

"L'ensemble de la classe"

Après cette activité, vous pourrez entamer un débat avec vos élèves à l'aide des cartes vertes «**Sujet débats**», pour connaître leurs opinions sur le sujet.

## Qu'est-ce que le «Covoiturage» ?

- a) C'est coller deux voitures.
- b) C'est faire de l'auto-stop.
- c) C'est s'organiser pour se rendre à une même destination en prenant une seule voiture.



## Qu'est-ce qu'un vélobus ?

- a) Un ou plusieurs adultes à vélo accompagnant les enfants à vélo jusqu'à l'école.
- b) C'est un bus en forme de vélo.
- c) C'est un bus qui transporte des vélos.



## Qu'est-ce que l'écomobilité ?

- a) C'est marcher très lentement.
- b) L'écomobilité c'est le fait de favoriser des moyens de transports peu polluants et respectueux de l'environnement et du cadre de vie.

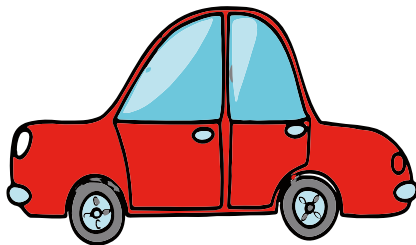
**Que signifie  
ce panneau ?**



- a)** Chemin obligatoire pour piéton.
- b)** Accès interdit aux piétons.



Venir à l'école en voiture est moins  
polluant que de venir à pied ?



Q-5

**Cite 3 modes  
de déplacements doux.**

**1...**

**2...**

**3...**



**Quand la qualité de l'air est mauvaise, quel code couleur est associé à l'indice ATMO ?**

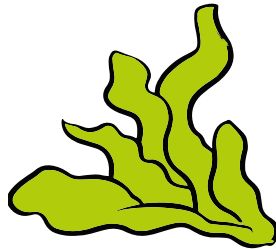
**a)** Jaune

**b)** Rouge

**c)** Noir

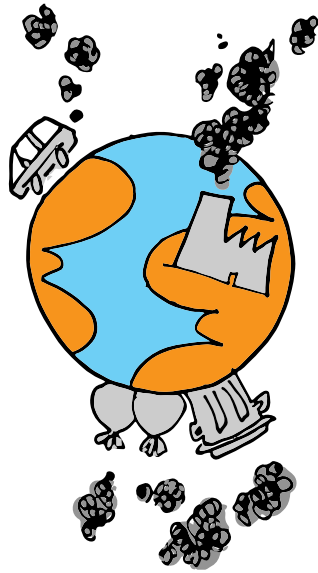


Les algues sargasses sont-elles une source de pollution ?



# D'où vient la pollution de l'air ?

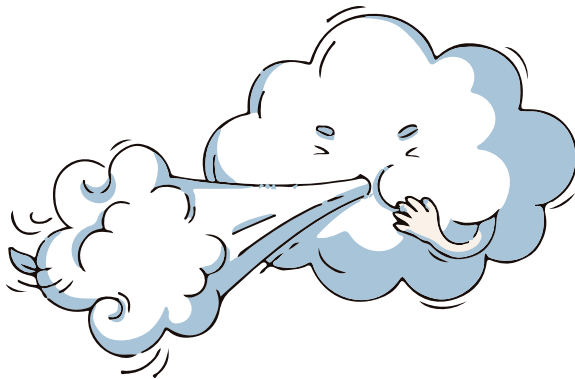
- a) des usines
- b) des voitures
- c) des abeilles



Il y a plusieurs réponses possibles.

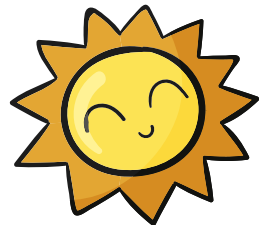


L'air a une couleur ?



# Pour me protéger du soleil, j'ai besoin de quoi ?

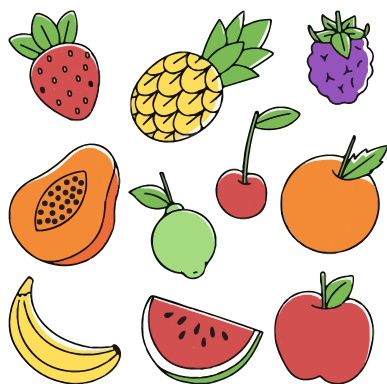
- a) d'un jeu de cartes
- b) d'un chapeau
- c) d'une crème solaire



Il y a plusieurs réponses possibles.

# Lequel de ces fruits n'est pas cultivé en Martinique ?

- a) la banane
- b) l'ananas
- c) les pommes
- d) la mangue (les mangos)



## Sujet de débat

**Te sens-tu en sécurité quand tu arrives à l'école à .....pied... en voiture.....en bus ?** Qu'est ce qui pourrait rendre le trajet plus sécurisé ?



# Sujet de débat

## «Le covoiturage»

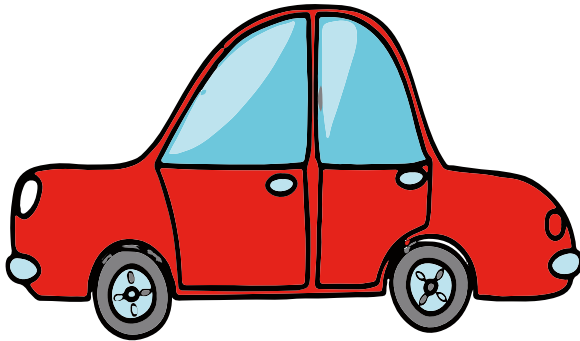
Quel est ton avis sur le covoiturage et son utilité?



## Sujet de débat

### "Aller à l'école en voiture"

Selon-toi est-ce le mode le moins polluant? Quelles alternatives proposes-tu pour protéger l'environnement.



## Sujet de débat

Que penses-tu des pics de pollution  
et leurs impacts?



# Sujet de débat

«Pratiquer du sport à l'école»

Pourquoi est-il important de pratiquer  
du sport à l'école ou d'avoir une activité  
physique ?

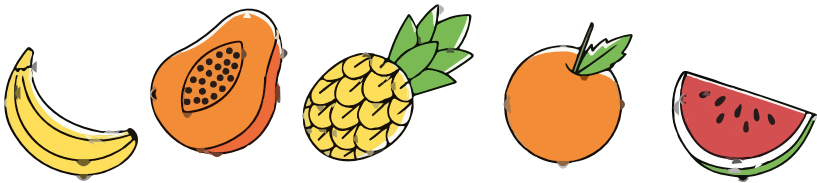


# Sujet de débat

## «Fruits et légumes locaux»

**Est-une bonne idée de manger des fruits et des légumes locaux tous les jours à la cantine.**

**Quels sont les bienfaits?**



# Sujet de débat

«Porter un casque quand tu fais du vélo»

Penses-tu que le port du casque soit un élément de sécurité ? Pourquoi?



## **Sujet de débat**

**Selon toi est-il important de sensibiliser les parents, les camarades de classe, ta famille, sur les impacts de la pollution sur la santé ?**

**Pourquoi?**

# RÉPONSES

## SÉ RÉPANS-LA

### 1. Qu'est-ce que le «Covoiturage» ?

c) C'est s'organiser pour se rendre à une même destination en prenant une seule voiture.

---

### 2. Qu'est-ce que le vélobus ?

a) Un ou plusieurs adultes à vélo accompagnant les enfants à vélo jusqu'à l'école.

---

### 3. Qu'est-ce que l'écomobilité ?

b) L'écomobilité regroupe les modes de transports les plus doux c'est-à-dire moins polluants .

---

### 4. Que signifie ce panneau ?



b) Accès interdit aux piétons.

# RÉPONSES

## SÉ RÉPANS-LA

**5. Venir à l'école en voiture est moins polluant que de venir à pied ?**

**Faux**

Pour un trajet quotidien domicile-école de 2 kilomètres, la voiture émet 0.38 kg de CO<sub>2</sub> alors que la marche émet 0 kg de CO<sub>2</sub>. (Source ADEME)

---

**6. Cite 3 modes de déplacements doux.**

Les « modes doux » ou « modes actifs » sont des modes de déplacement alternatifs aux modes de déplacement motorisés : marche à pied, vélo, trottinette, rollers, skateboard, gyropode... Ce sont des transports qui n'émettent pas ou peu de gaz à effet de serre.

---

**7. Quand la qualité de l'air est mauvaise, quel code couleur est associé à l'indice ATMO ?**

**b) Rouge**

# RÉPONSES

## SÉ RÉPANS-LA

8. Les algues sargasses sont-elles une source de pollution ?

Vrai

Oui c'est une pollution naturelle. Les algues sargasses qui échouent sur la plage, rejettent des gaz toxiques (Ammoniac, sulfure d'hydrogène) quand elles se décomposent. (Source MADININAIR).

9. D'où vient la pollution de l'air ?

- a) des usines
- b) des voitures

La pollution peut être dû à l'apparition d'une nouvelle substance ou à la variation importante d'un composant de l'air.

Il existe 2 types de pollution :

- Pollution naturelle : pollution émise par des éléments de la nature (sargasses, brumes de sable, etc)
- Pollution anthropique : pollution générée par les activités humaines (transports, voitures, usines, etc)

(Source MADININAIR).

# RÉPONSES

## SÉ RÉPANS-LA

10. L'air a une couleur et on peut le sentir.

### Faux

L'air ne se voit pas. Il n'a pas de couleur, ni d'odeur. Il est présent partout autour de nous et c'est grâce à lui que nous respirons. L'air est composé de plusieurs gaz (azote, oxygène, gaz carbonique et d'autres gaz).

11. Pour me protéger du soleil, j'ai besoin de quoi ?

- b) d'un chapeau
- c) d'une crème solaire

Le soleil nous suit partout... donc avant de sortir, on n'oublie pas : chapeau, tee-shirt et lunettes de soleil qui font partie de la tenue réglementaire, tartinage de crème solaire sur toutes les parties du corps qui ne sont pas protégées par les vêtements. Dans son sac à dos, on n'oublie pas de glisser aussi une gourde d'eau pour se désaltérer.

(Source : Lig'up contre le cancer).

# RÉPONSES

## SÉ RÉPANS-LA

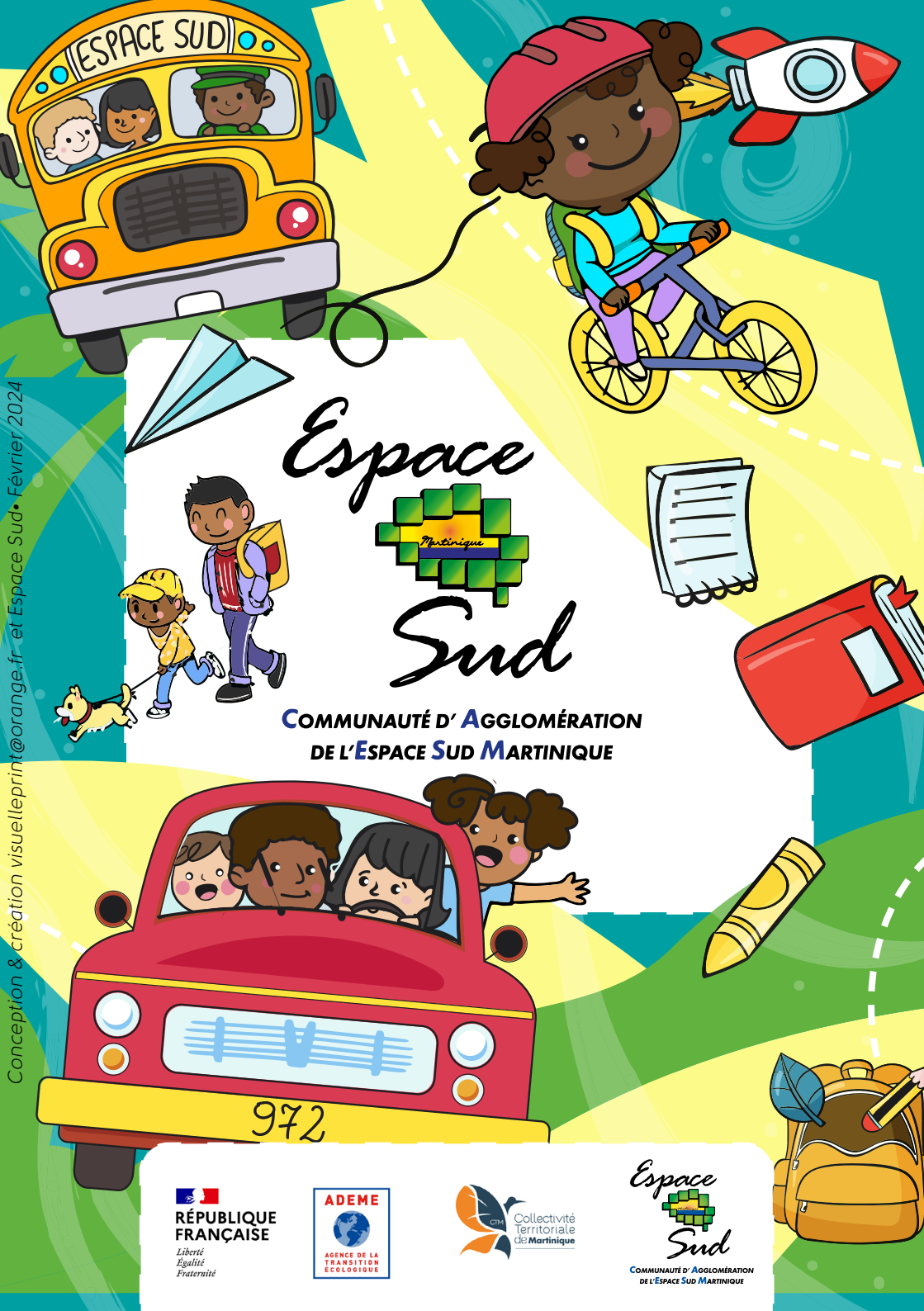
12 . Lequel de ces fruits n'est pas cultivé en Martinique ?

c) Les pommes

Les pommes ne sont pas cultivées en Martinique car elles ne sont pas originaires de l'île.



Conception & création visuelle print@orange.fr - et Espace Sud • Février / 2024



# Espace Martinique Sud

COMMUNAUTÉ D'AGGLOMÉRATION  
DE L'ESPACE SUD MARTINIQUE

