



Jeux de cartes

Kit d'outils sur
l'écomobilité



Règle du jeu règl jé-a

Faites 2 équipes

Répartir les élèves en 2 équipes.

Encourager-les à trouver un nom pour chaque équipe.

Sur une table, poser les cartes violettes (face cachée).

Inviter un membre d'une équipe à choisir une carte et à la lire à haute voix devant la classe. Son équipe devra se concerter avant de donner la réponse. L'équipe disposera d'une minute pour répondre. A chaque bonne réponse, l'équipe gagne un point.

A tour de rôle, chaque équipe devra répondre aux questions (cartes violettes).

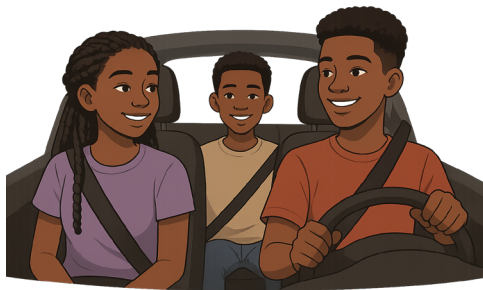
L'équipe gagnante est celle qui aura le plus de bonnes de réponses.

"L'ensemble de la classe"

Après cette activité, vous pourrez entamer un débat avec vos élèves à l'aide des cartes oranges "**Sujet débats**", pour connaître leurs opinions sur le sujet.

Qu'est-ce que le "Covoiturage" ?

- a) C'est coller deux voitures.
- b) C'est faire de l'auto-stop.
- c) C'est s'organiser pour se rendre à une même destination en prenant une seule voiture.



Qu'est-ce qu'un vélobus ?

- a) Un ou plusieurs adultes à vélo accompagnant les enfants à vélo jusqu'à l'école.
- b) C'est un bus en forme de vélo.
- c) C'est un bus qui transporte des vélos.



Qu'est-ce que l'écomobilité ?

- a) C'est marcher très lentement.
- b) C'est le fait de favoriser des moyens de transports peu polluants et respectueux de l'environnement et du cadre de vie.
- c) C'est le fait de privilégier des moyens de transports de courte durée.



Le panneau interdisant l'accès au piéton
est triangulaire bordé de rouge ?



Q-4

Quel est le moyen de transport le moins polluant ?

- a) la voiture
- b) le vélo
- c) le bus

**Cite 3 modes
de déplacements doux.**

1...

2...

3...



Quand la qualité de l'air est mauvaise, quel code couleur est associé à l'indice ATMO ?

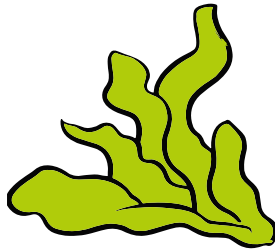
a) Jaune

b) Rouge

c) Noir



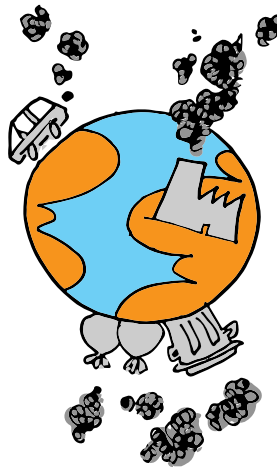
Les algues sargasses sont-elles une source de pollution ?



Q-8

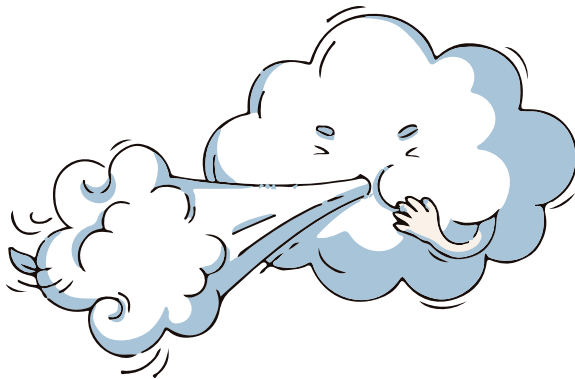
Quels sont les deux types de pollution de l'air ?

- a) Industrielle et artificielle
- b) Naturelle et anthropique
- c) Imaginaire et réelle



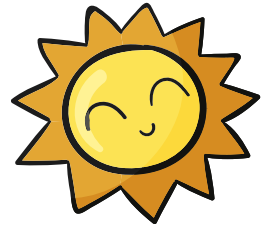


L'air a une couleur ?



Pour bien me protéger du soleil, j'ai besoin de quoi ?

a) d'un jeu de cartes, d'une crème solaire SPF6, d'eau.

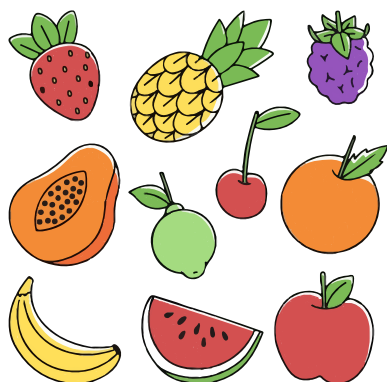


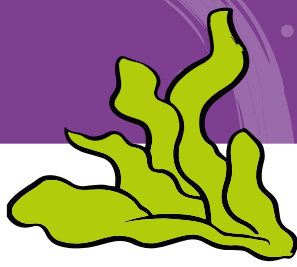
b) d'un chapeau, d'une crème solaire SPF6, d'eau et d'une serviette de bain.

c) d'une crème solaire SPF 50+, d'un chapeau, d'eau.

Lequel de ces fruits n'est pas cultivé en Martinique ?

- a) la banane
- b) l'ananas
- c) les pommes
- d) la mangue (les mangos)





Quel est le nom du gaz qu'émettent les algues sargasses lors de leur décomposition ?

- a)** Ozone (O_3)
- b)** Hydrogène sulfuré (H_2S)
- c)** Oxydes d'azote (NO)



Le fait de respirer des particules fines
réduirait l'espérance de vie ?



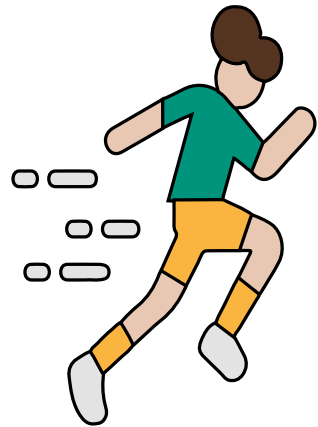
Q-14

Dans la plupart des rues, avant de traverser, il faut regarder ?

- a)** à droite puis à gauche
- b)** à gauche puis à droite
- c)** à gauche puis à droite puis encore à gauche
- d)** à droite puis à gauche puis encore à droite

Quels sont les inconvénients d'un manque d'activité physique ?

- a) une baisse d'estime de soi
- b) des douleurs
- c) des maladies
- d) les trois réponses



Qu'est-ce qui peut favoriser le transport et la dispersion des polluants dans l'air ?

- a) La chaleur
- b) La pluie
- c) Le vent

Qu'est-ce que l'autosolisme ?

- a) Le fait de se déplacer seul dans son véhicule.
- b) C'est bronzer au soleil
- c) C'est transporter plusieurs voitures sur une remorque.

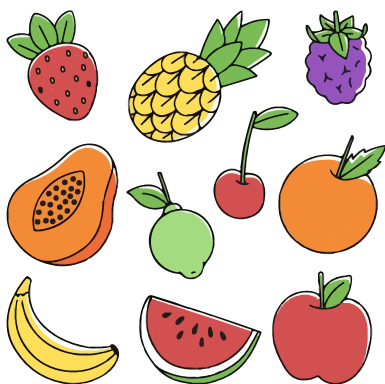
Que veut dire le terme «VAE» en mobilité ?

- a) Validation des Acquis de l'Expérience
- b) Véhicule à Air Ecologique
- c) Vélo à Assistance Electrique



Quels sont les aliments à privilégier pour une hydratation optimale ?

- a) bananes, ignames, cerises
- b) fruits à pain, pommes
- c) pastèques, melons, laitues



Sujet de débat

Te sens-tu en sécurité sur ton trajet pour venir au collège ?

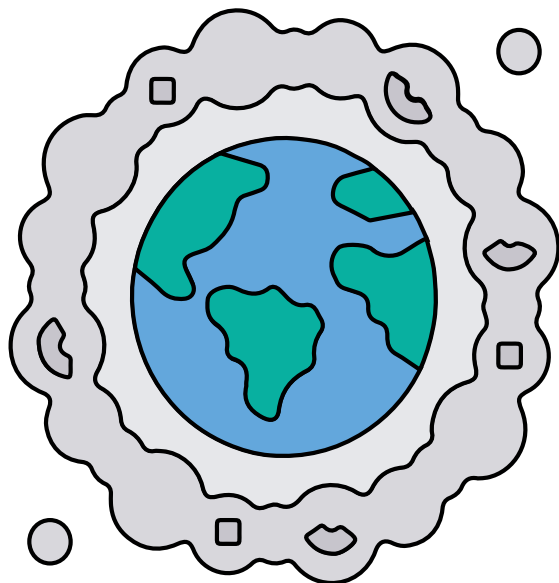
Qu'est-ce qui pourrait rendre le trajet plus sécurisé ?



Sujet de débat

Penses-tu que ton mode de transport actuel a un impact sur l'environnement ?

Pourquoi ?



Sujet de débat

"Le covoiturage"

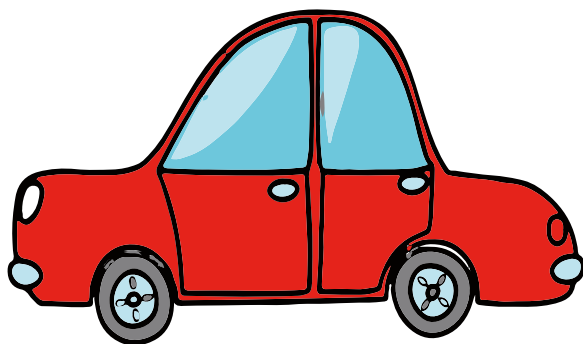
Quel est ton avis sur le covoiturage
et son utilité?



Sujet de débat

«Aller au collège en voiture»

Selon-toi est-ce le mode le moins polluant? Quelles alternatives proposes-tu pour protéger l'environnement?



Sujet de débat

Que penses-tu des pics de pollution et leurs impacts?



D-5

Sujet de débat

"Pratiquer du sport au collège"

Pourquoi est-il important de pratiquer du sport au collège ou d'avoir une activité physique ?



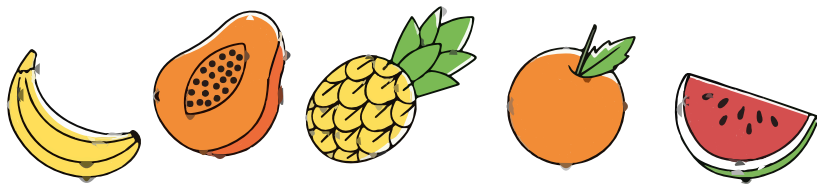
D-6

Sujet de débat

"Fruits et légumes locaux"

Est-ce une bonne idée de manger des fruits et des légumes locaux tous les jours à la cantine?

Quels sont les bienfaits?



Sujet de débat

"Le petit déjeuner"

Prendre un petit déjeuner avant d'aller au collège :
une nécessité ou une option ?



Sujet de débat

**Serais-tu prêt à changer ton mode de transport
pour réduire ton empreinte carbone ?**

Pourquoi ?



Sujet de débat

Selon toi est-il important de sensibiliser les parents, les camarades de classe, ta famille, sur les impacts de la pollution sur la santé ?

Pourquoi?

RÉPONSES

SÉ RÉPANS-LA

1. Qu'est-ce que le "Covoiturage" ?

c) C'est s'organiser pour se rendre à une même destination en prenant une seule voiture.

2. Qu'est-ce que le vélobus ?

a) Un ou plusieurs adultes à vélo accompagnant les enfants à vélo jusqu'à l'école.

3. Qu'est-ce que l'écomobilité ?

b) L'écomobilité regroupe les modes de transports les plus doux c'est-à-dire moins polluants .

4. Le panneau interdisant l'accès au piéton est triangulaire bordé de rouge ?

Faux



Il est circulaire à fond blanc, bordé de rouge.

RÉPONSES

SÉ RÉPANS-LA

5. Quel est le moyen de transport le moins polluant ?

b) Le vélo.

Pour un trajet quotidien domicile-école de 2 kilomètres, la voiture émet 0.38 kg de CO₂, le bus émet 0.23 kg de CO₂ alors que le vélo émet 0 kg de CO₂. (Source ADEME)

6. Cite 3 modes de déplacements doux.

Les « modes doux » ou « modes actifs » sont des modes de déplacement alternatifs aux modes de déplacement motorisés : marche à pied, vélo, trottinette, rollers, skateboard, gyropode...Ce sont des transports qui n'émettent pas ou peu de gaz à effet de serre.

7. Quand la qualité de l'air est mauvaise, quel code couleur est associé à l'indice ATMO ?

b) Rouge

RÉPONSES SÉ RÉPANS-LA

8. Les algues sargasses sont-elles une source de pollution ?

Vrai

Oui c'est une pollution naturelle. Les algues sargasses qui échouent sur la plage, rejettent des gaz toxiques (Ammoniac, sulfure d'hydrogène) quand elles se décomposent.

(Source MADININAIR).

9. Quels sont les deux types de pollution de l'air ?

b) naturelles et anthropiques

Il existe 2 types de pollution :

- Pollution naturelle : pollution émise par des éléments de la nature (sargasses, brumes de sable, etc)
- Pollution anthropique : pollution générée par les activités humaines (transports, voitures, usines, etc)

(Source MADININAIR).

RÉPONSES

SÉ RÉPANS-LA

10. L'air a une couleur et on peut le sentir.

Faux

L'air ne se voit pas. Il n'a pas de couleur, ni d'odeur. Il est présent partout autour de nous et c'est grâce à lui que nous respirons. L'air est composé de plusieurs gaz (azote, oxygène, gaz carbonique et d'autres gaz).

11. Pour bien me protéger du soleil, j'ai besoin de quoi ?

c) d'une crème solaire SPF 50+, d'un chapeau, d'eau

Le soleil nous suit partout... donc avant de sortir, on n'oublie pas : chapeau, tee-shirt et lunettes de soleil qui font partie de la tenue réglementaire, tartinage de crème solaire avec indice SPF (facteur de protection solaire) élevé de 50 voire 50+ sur toutes les parties du corps qui ne sont pas protégées par les vêtements. Dans son sac à dos, on n'oublie pas de glisser aussi une gourde d'eau pour se désaltérer.

(Source : Lig'up contre le cancer).

RÉPONSES

SÉ RÉPANS-LA

12 . Lequel de ces fruits n'est pas cultivé en Martinique ?

c) Les pommes

Les pommes ne sont pas cultivées en Martinique car elles ne sont pas originaires de l'île.

13. Quel est le nom du gaz qu'émettent les algues saargasses lors de leurs décomposition ?

b) hydrogène sulfuré (H_2S)

Caractéristique : odeur d'oeuf pourri

Effets sur la santé : irritations des yeux, maux de tête, difficultés respiratoires.

(Source MADININAIR).

14. Le fait respirer des particules fines réduirait l'espérance de vie ?

Vrai

Environ 8 mois d'espérance de vie perdus en lien à l'exposition aux particules fines . (Source Santé publique France)

RÉPONSES

SÉ RÉPANS-LA

15. Dans la plupart des rues, avant de traverser, il faut regarder ?

c) à gauche puis à droite puis encore à gauche

Avant de traverser, une bonne prise d'information est essentielle pour s'assurer de l'absence de danger. Il faut renouveler en permanence cette prise d'information, car la situation peut rapidement évoluer.

(Source Quizz Association Prévention routière et Assurance Piéton)

16. Quels sont les inconvénients d'un manque d'activité physique ?

d) les trois réponses

Le manque d'activité physique a des effets néfastes prouvés : il accentue les douleurs (muscles, articulations), élève le risque de maladies graves (cœur, diabète) et fragilise le moral, avec un lien établi avec l'anxiété et la dépression.

(Source OMS,2020 et INSERM,2021)

RÉPONSES SÉ RÉPANS-LA

17. Qu'est-ce qui peut favoriser le transport et la dispersion des polluants dans l'air ?

c) le vent

(Source MADININAIR)

18. Qu'est-ce que l'autosolisme ?

a) le fait de se déplacer seul dans son véhicule.

19. Que veut-dire le terme «VAE» en mobilité ?

c) Vélo à Assistance Electrique

20. Quels sont les aliments à privilégier pour une hydratation optimale ?

c) pastèque, melon, laitue

Ces aliments gorgés d'eau sont des alliés pour une hydratation optimale : Laitue (96 %), pastèque (92 %) ou melon (90 %).

Espace Sud



COMMUNAUTÉ D'AGGLOMÉRATION
DE L'ESPACE SUD MARTINIQUE



COMMUNAUTÉ D'AGGLOMÉRATION
DE L'ESPACE SUD MARTINIQUE